

纵横接线器, 22 mm, 圆形, 塑料, 黑色, 2 开关位置, 水平, 键控式, 带机械联锁装置



产品品牌名称	SIRIUS ACT
产品名称	坐标开关
产品的规格	操作/信令元件
产品类型名称	3SU1

操作装置	
操作元件的结构形式	带机械闭锁
工作原理 操纵元件的	弹簧复位型
操作方向	水平
颜色	
• 操纵元件的	黑色的
材料 操纵元件的	塑料
形状 操纵元件的	延长操作
外径 操纵元件的	30.5 mm
解锁方式	按入去联锁
换档位置的数目	2
最大偏转角 [°]	30°

前环	
产品组件 正面固定环	是的
前置垫圈规格	高

材料 正面固定环的	塑料
颜色 正面固定环的	黑色
综合技术数据	
防护等级 IP	IP65, IP67
防护等级 NEMA	NEMA 1, 2, 3, 3R, 4, 4X, 12, 13
耐冲击性	正弦半波 50g / 11 ms 类别1, 级别B
<ul style="list-style-type: none"> 符合 IEC 60068-2-27 对于轨道应用 按照DIN EN 61373 	
开关频率 最大值	3 600 1/h
机械式使用寿命 (转换周期)	500 000
<ul style="list-style-type: none"> 作为工作寿命 每个操作方向 典型 	
参考标示 符合 IEC 81346-2:2009	S
参考标示 符合 DIN EN 61346-2	S
安全	
B10 值	250 000
<ul style="list-style-type: none"> 需求率较高 符合 SN 31920 	
引起危险的停机故障比例	20 %
<ul style="list-style-type: none"> 低需求率时 符合 SN 31920 需求率较高 符合 SN 31920 	20 %
失效率 [FIT]	100 FIT
<ul style="list-style-type: none"> 低需求率时 符合 SN 31920 	
T1 值 用于检测试验间隔时间或使用时间 符合 IEC 61508	20 y
环境条件	
环境温度	-25 ... +70 °C
<ul style="list-style-type: none"> 运行期间 存放期间 	-40 ... +80 °C
气候级 运行期间 符合 IEC 60721	3M6、3S2、3B2、3C3、3K6 (相对空气湿度为 10 ... 95% 时)
装入/固定/外廓尺寸	
高度	30.5 mm
宽度	30.5 mm
形状 安装配件的开口的	圆形的
装入直径	22.3 mm
装入直径的正向公差	0.4 mm
安装高度	75.6 mm
安装宽度	30.5 mm
安装深度	25.5 mm
正树/批准 :	

General Product Approval	Declaration of Conformity	Test Certificates
--------------------------	---------------------------	-------------------



[Miscellaneous](#)

[Type Test Certificates/Test Report](#)

Marine / Shipping



other

[Confirmation](#)

更多信息

Information- and Downloadcenter (产品目录, 产品介绍册, ...)

<http://www.siemens.com/industrial-controls/catalogs>

Industry Mall (网上订购系统)

<https://mall.industry.siemens.com/mall/zh/zh/Catalog/product?mlfb=3SU1000-7BC10-0AA0>

Cax 在线发生器

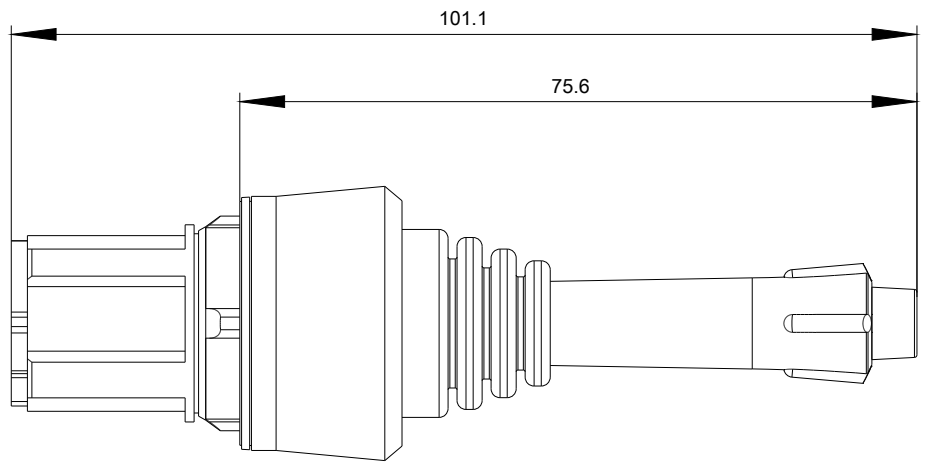
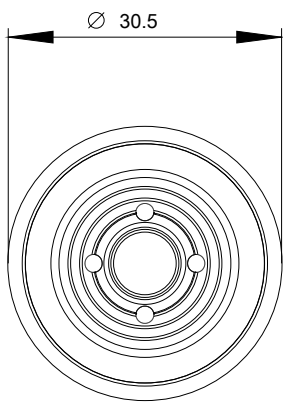
<http://support.automation.siemens.com/WW/CAXorder/default.aspx?lang=en&mlfb=3SU1000-7BC10-0AA0>

Service&Support (用户手册, 操作说明书, 认证证书, 特性曲线, 常见问题,...)

<https://support.industry.siemens.com/cs/ww/zh/ps/3SU1000-7BC10-0AA0>

图片数据库 (产品照片, 2D比例图, 3D模型, 设备电路图, EPLAN Makros, ...)

http://www.automation.siemens.com/bilddb/cax_de.aspx?mlfb=3SU1000-7BC10-0AA0&lang=en



上一次修改：

2019/9/16