

断路器，结构尺寸 S0 用于电机保护，等级 10 A 脱扣器 2.8 - 4 A N  
脱扣器 52 A 螺栓型端子连接 标准通断能力



产品品牌名称	SIRIUS
产品名称	断路器
产品的规格	用于电机保护
产品类型名称	3RV2

综合技术数据	
断路器的结构尺寸	S0
接触器的结构尺寸 可组合的 依公司特殊情况而定的	S00, S0
产品扩展	
• 辅助开关	是的
损耗功率 [W] 电流测定值时	
• AC 时 在热运行状态中 每个电极	2.4 W
绝缘电压 污染度 3 时 测定值	690 V
抗冲击电压能力 测定值	6 kV
针对安全隔离的最大允许电压	
• 在星点不接地的电网中 主电路和辅助电路之间	400 V
• 在星点接地的电网中 主电路和辅助电路之间	400 V
防护等级 IP	
• 正面的	IP20
• 连接端子	IP20

<b>耐冲击性</b>	
<ul style="list-style-type: none"> <li>符合 IEC 60068-2-27</li> </ul>	25g / 11 ms
<b>机械式使用寿命 (转换周期)</b>	
<ul style="list-style-type: none"> <li>主触点的 典型</li> </ul>	100 000
<ul style="list-style-type: none"> <li>辅助触头的 典型</li> </ul>	100 000
<b>电气使用寿命 (操作循环)</b>	
<ul style="list-style-type: none"> <li>典型</li> </ul>	100 000
<b>点火保护形式 符合 ATEX 产品指令 2014/34/EU</b>	Ex II (2) GD
<b>资格证明 符合 ATEX 产品指令 2014/34/EU</b>	DMT 02 ATEX F 001
<b>防电击接触保护</b>	防直接接触保护
<b>参考标示 符合 IEC 81346-2:2009</b>	Q

### 环境条件

<b>安装高度 高度超出水平面以上</b>	
<ul style="list-style-type: none"> <li>最大值</li> </ul>	2 000 m
<b>环境温度</b>	
<ul style="list-style-type: none"> <li>运行期间</li> </ul>	-20 ... +60 °C
<ul style="list-style-type: none"> <li>存放期间</li> </ul>	-50 ... +80 °C
<ul style="list-style-type: none"> <li>运输期间</li> </ul>	-50 ... +80 °C
<b>温度补偿</b>	-20 ... +60 °C
<b>相对空气湿度 运行期间</b>	10 ... 95 %

### 主电路

<b>极数 用于主电路</b>	3
<b>可设置的电流动作值 电流控制的过载脱扣的</b>	2.8 ... 4 A
<b>工作电压</b>	
<ul style="list-style-type: none"> <li>测定值</li> </ul>	690 V
<ul style="list-style-type: none"> <li>AC-3 时 测定值 最大值</li> </ul>	690 V
<b>工作频率 测定值</b>	50 ... 60 Hz
<b>工作电流 测定值</b>	4 A
<b>工作电流</b>	
<ul style="list-style-type: none"> <li>AC-3 时</li> </ul>	
<ul style="list-style-type: none"> <li>— 400 V 时 测定值</li> </ul>	4 A
<b>额定功率</b>	
<ul style="list-style-type: none"> <li>AC-3 时</li> </ul>	
<ul style="list-style-type: none"> <li>— 230 V 时 测定值</li> </ul>	750 W
<ul style="list-style-type: none"> <li>— 400 V 时 测定值</li> </ul>	1 500 W
<ul style="list-style-type: none"> <li>— 500 V 时 测定值</li> </ul>	2 200 W
<ul style="list-style-type: none"> <li>— 690 V 时 测定值</li> </ul>	3 000 W
<b>开关频率</b>	
<ul style="list-style-type: none"> <li>AC-3 时 最大值</li> </ul>	15 1/h

### 辅助电路

<b>常闭触点数量 用于辅助触点</b>	0
----------------------	---

常开触点数量 用于辅助触点	0
转换器数量	
• 用于辅助触点	0

### 保护和监控功能

产品功能	
• 接地识别	不
• 断相识别	是的
脱扣等级	CLASS 10
过电流脱扣器规格	热的
工作短路电流 (Ics) 分断能力 AC 时	
• 240 V 时 测定值	100 kA
• 400 V 时 测定值	100 kA
• 500 V 时 测定值	100 kA
• 690 V 时 测定值	4 kA
极限短路电流 (Icu) 分断能力	
• AC 时 240 V 时 测定值	100 kA
• AC 时 400 V 时 测定值	100 kA
• AC 时 500 V 时 测定值	100 kA
• AC 时 690 V 时 测定值	6 kA
电流动作值	
• 无延迟的短路脱扣器的	52 A

### UL/CSA 额定数据

全负载电流 (FLA) 对于三相交流电机	
• 480 V 时 测定值	4 A
• 600 V 时 测定值	4 A
输出的机械功率 [hp]	
• 针对单相交流电机	
— 110/120 V 时 测定值	0.125 hp
— 230 V 时 测定值	0.333 hp
• 对于三相交流电机	
— 200/208 V 时 测定值	0.75 hp
— 220/230 V 时 测定值	0.75 hp
— 460/480 V 时 测定值	2 hp
— 575/600 V 时 测定值	3 hp

### 保护装置，防止短路导致开关装置损坏。

产品功能 短路保护	是的
短路脱扣器的规格	磁力

### 装入/固定/外廓尺寸

装入位置	任意的
紧固类型	按照DIN EN 60715在35mm安装导轨上的螺丝固紧和扣接固紧

高度	97 mm
宽度	45 mm
深度	97 mm
须遵守间距	
• 单列式安装的	
— 向前地	0 mm
— 反向地	0 mm
— 向上地	50 mm
— 向下地	50 mm
— 侧向地	0 mm
• 到接地部件	
— 向前地	0 mm
— 反向地	0 mm
— 向上地	50 mm
— 侧向地	30 mm
— 向下地	50 mm
• 到带电压部件	
— 向前地	0 mm
— 反向地	0 mm
— 向上地	50 mm
— 向下地	50 mm
— 侧向地	30 mm

## 接口/ 接线端子

产品功能	
• 用于辅助和控制电路的可拆下接线夹	不
电气连接规格	
• 用于主电路	螺栓连接
电气连接的排列 用于主电路	上面和下面
可连接的导线截面类型	
• 用于主触点	
— 单芯线或多芯线	2x (1 ... 2,5 mm <sup>2</sup> ), 2x (2,5 ... 10 mm <sup>2</sup> )
— 细芯线的 带有电缆末端加工	2x (1 ... 2.5 mm <sup>2</sup> ), 2x (2.5 ... 6 mm <sup>2</sup> ), 1x 10 mm <sup>2</sup>
• 在 AWG 导线处 用于主触点	2x (16 ... 12), 2x (14 ... 8)
拧紧扭矩	
• 用于主触点 螺栓连接时	2 ... 2.5 N·m
螺丝刀柄结构	直径 5 ... 6 mm
螺丝刀头的尺寸	米字槽 2
螺纹规格 连接螺栓的	
• 用于主触点	M4

## 安全

B10 值

<ul style="list-style-type: none"> <li>需求率较高 符合 SN 31920</li> </ul>	5 000
<b>引起危险的停机故障比例</b> <ul style="list-style-type: none"> <li>低需求率时 符合 SN 31920</li> <li>需求率较高 符合 SN 31920</li> </ul>	50 % 50 %
<b>失效率 [FIT]</b> <ul style="list-style-type: none"> <li>低需求率时 符合 SN 31920</li> </ul>	50 FIT
<b>T1 值 用于检测试验间隔时间或使用时间 符合 IEC 61508</b>	10 y
<b>显示方式</b> <ul style="list-style-type: none"> <li>开关状态</li> </ul>	锁紧手柄

正树/批准：

General Product Approval	For use in hazardous locations
--------------------------	--------------------------------



Declaration of Conformity	Test Certificates	Marine / Shipping
---------------------------	-------------------	-------------------



EG-Konf.

[Miscellaneous](#)

[Type Test Certificates/Test Report](#)

[Special Test Certificate](#)



ABS



BUREAU VERITAS

Marine / Shipping	other
-------------------	-------



LRS



PRS



RINA



RMRS



DNV-GL

[Confirmation](#)

other	Railway
-------	---------



VDE

[Vibration and Shock](#)

[Confirmation](#)

更多信息

Information- and Downloadcenter (产品目录, 产品介绍册, ...)

[www.siemens.com/sirius/catalogs](http://www.siemens.com/sirius/catalogs)

Industry Mall (网上订购系统)

<https://mall.industry.siemens.com/mall/zh/zh/Catalog/product?mlfb=3RV2021-1EA10>

Cax 在线发生器

<http://support.automation.siemens.com/WW/CAXorder/default.aspx?lang=en&mlfb=3RV2021-1EA10>

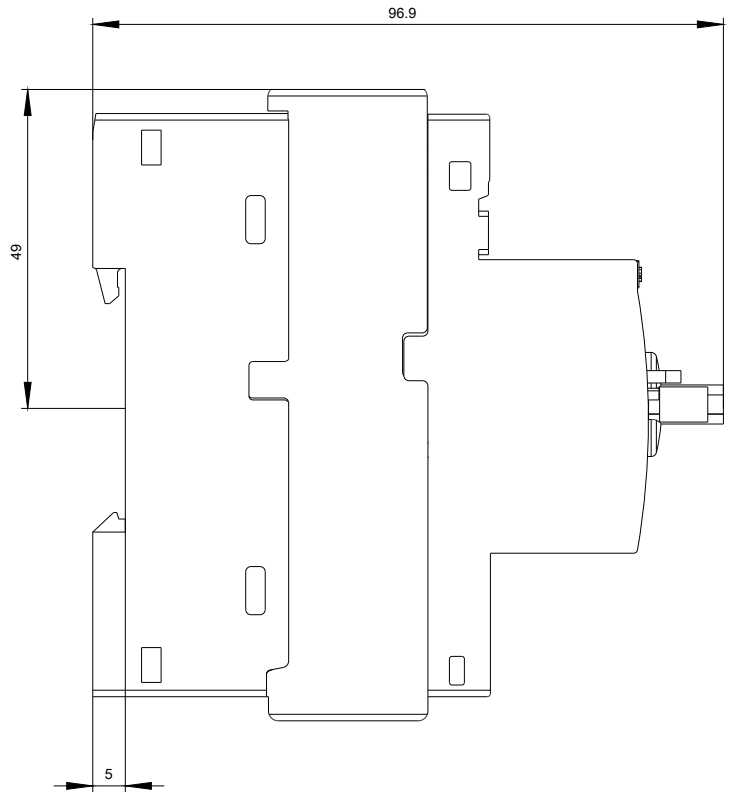
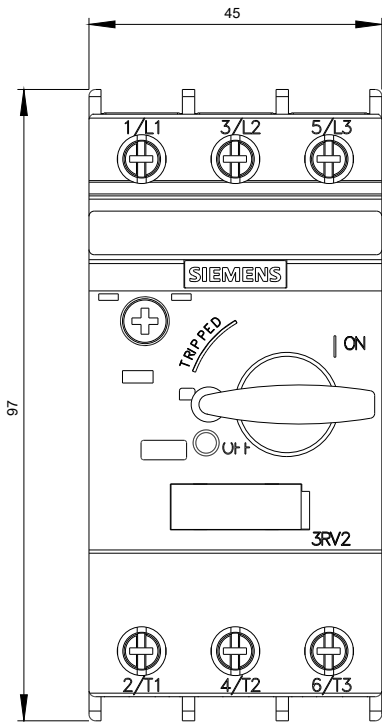
Service&Support (用户手册, 操作说明书, 认证证书, 特性曲线, 常见问题,...)

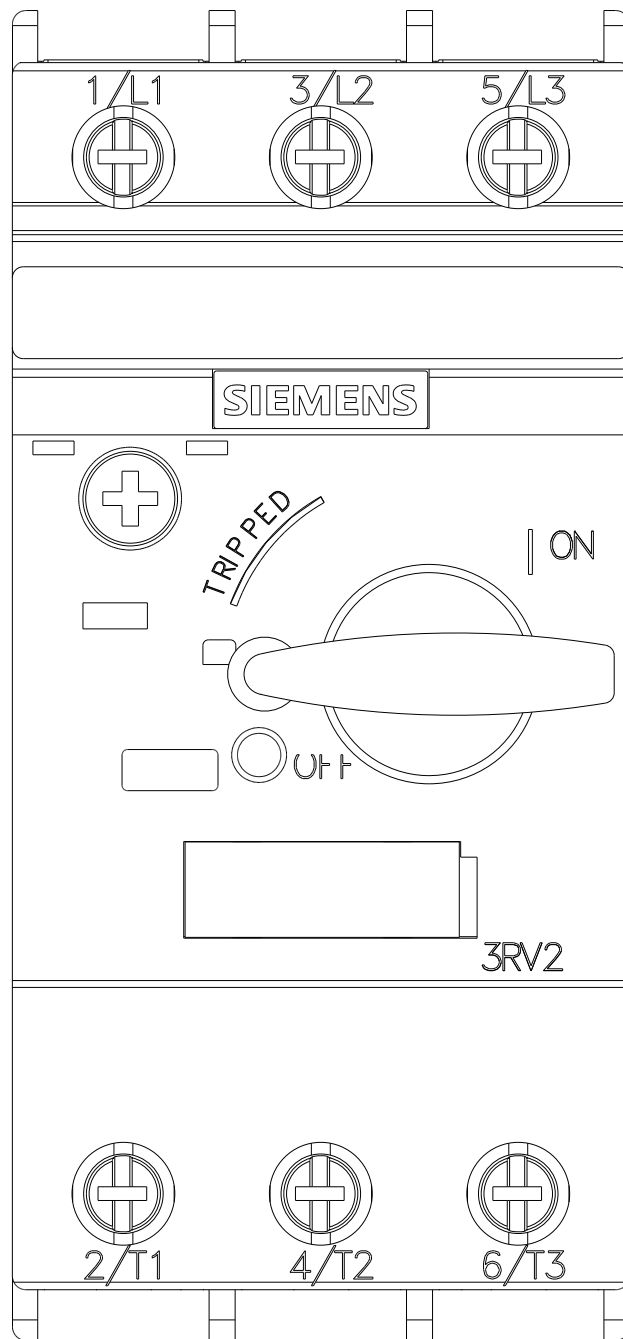
<https://support.industry.siemens.com/cs/ww/zh/ps/3RV2021-1EA10>

图片数据库 (产品照片, 2D比例图, 3D模型, 设备电路图, EPLAN Makros, ...)  
[http://www.automation.siemens.com/bilddb/cax\\_de.aspx?mlfb=3RV2021-1EA10&lang=en](http://www.automation.siemens.com/bilddb/cax_de.aspx?mlfb=3RV2021-1EA10&lang=en)

特性曲线: 脱扣特征, I<sup>2</sup>t, 允通电流  
<https://support.industry.siemens.com/cs/ww/en/ps/3RV2021-1EA10/char>

其他特性曲线 (如电气寿命, 开关频率)  
<http://www.automation.siemens.com/bilddb/index.aspx?view=Search&mlfb=3RV2021-1EA10&objecttype=14&gridview=view1>







上一次修改：

2019/9/11