

NH 熔断片，NH2，输入：300 A，gG，Un AC：500 V，Un DC：440 V，前端标示警报器，导电握耳



| 版本 | |
|--------------------------------|------------|
| 产品品牌名称 | SENTRON |
| 产品名称 | NH 熔断体 |
| 产品的规格 | 带刀型触头 |
| 标识报警器结构 | 是 |
| 开关触点规格 | 无腐蚀，镀银 |
| 熔断体规格 | NH 熔断体 |
| 一般技术数据 | |
| 熔断器系统的结构尺寸 / 根据 DIN EN 60269-1 | NH0 |
| 熔断片操作等级 | gL/gG |
| 断路器 / 基础类型 | 3NA3 |
| 电压类型 | AC/DC |
| 电流 / AC 时 / 测定值 | 300 A |
| 供电电压 | |
| • AC 时 / 测定值 | 500 V |
| • DC 时 | 440 V |
| 防护等级 | |
| 防护等级 IP | IP20，带连接导线 |

交换容量

电流通断能力

- | | |
|-------------------------------|--------|
| • DC 时 / 符合 IEC 60947-2 / 测定值 | 25 kA |
| • 符合 IEC 60947-2 / 测定值 | 120 kA |

耗散

| | |
|---|--------|
| 损耗功率 [W] | 19.4 W |
| 损耗功率 [W] / 电流测定值时 / AC 时 / 在热运行状态中 / 每个电极 | 19.4 W |

电力

| | |
|---|----------------------|
| 额定电流 I_n / IEC , DIN / VDE / 在40 Cel时 | 285 A |
| 电流限制特性曲线号码 / 通过能量 | DE_3NA_00_500_gG_125 |

机械设计

| | |
|-------|----------|
| 宽度 | |
| • 外壳的 | 57.8 mm |
| 装入位置 | 任意, 最好垂直 |
| 净重 | 655 g |




环境条件

| | |
|--------|------------------------|
| 环境温度 | -5 ... +40 °C |
| • 存放期间 | 20°C 时的空气湿度 90% |
| 气候级 | -20 到 +50, 相对湿度为 95% 时 |

证书

参考标示

- | | |
|-----------------------|---|
| • 符合 DIN EN 61346-2 | F |
| • 符合 IEC 81346-2:2009 | F |

| General Product Approval | Declaration of Conformity | Test Certificates | Shipping Approval |
|--|---|---|---|
|  CSA |  EG-Konf. | Type Test Certificates/Test Report Special Test Certificate Miscellaneous |  GL |

other

[Environmental Conformations](#) [Miscellaneous](#)

更多信息

Information- and Downloadcenter (产品目录, 产品介绍册, ...)

<http://www.siemens.com/lowvoltage/catalogs>

Industry Mall (网上订购系统)

<https://mall.industry.siemens.com/mall/zh/zh/Catalog/product?mlfb=3NA3250>

Service&Support (用户手册, 操作说明书, 认证证书, 特性曲线, 常见问题,...)

<https://support.industry.siemens.com/cs/ww/zh/ps/3NA3250>

图片数据库 (产品照片, 2D比例图, 3D模型, 设备电路图, ...)

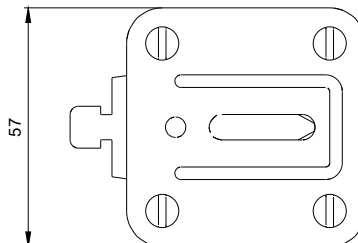
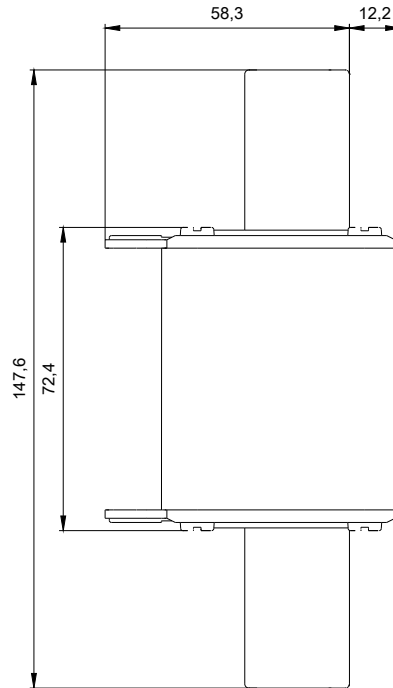
http://www.automation.siemens.com/bilddb/cax_en.aspx?mlfb=3NA3250

CAX-Online-Generator

<http://www.siemens.com/cax>

Tender specifications

<http://www.siemens.com/specifications>



1

-F1



2

