

断路器 3VA1 IEC 框架 160 通断能力等级 M Icu=55 kA @ 415 V 3 极, 起动机保护 TM120M, AM, In=100A 无过载保护 短路保护 li=5...15 x In 螺钉扁形连接器 欠压脱扣器(UVR) 24V DC 2 个辅助开关 HQ 1 个脱扣信号开关 HQ



版本	
产品品牌名称	SENTRON
产品名称	塑料外壳式断路器
产品的规格	起动机保护
过电流脱扣器的结构形式	TM120M
过电流脱扣器的保护功能	I
极数	3
辅助脱扣规格	欠电压脱扣器 (UVR)
辅助开关的结构形式	2 个辅助开关 + 1 个“已脱扣”信号开关 HQ

一般技术数据	
额定绝缘电压 Ui	800 V
AC 时的最大额定工作电压 Ue	690 V
工作电压 / DC 时 / 测定值	500 V
机械式使用寿命 ( 转换周期 ) / 典型	15 000
电气使用寿命 ( 操作循环 ) / AC-1 时 / 380/415 V 时 / 50/60 Hz 时	8 000
产品特点 / 对于零导线 / 可扩展/加装 / 短路保护和过载保护	不
接地监控的规格	无

产品功能	
• 通信功能	不
• 断相识别	不
• 其它测量功能	不
净重	1.05 kg

### 电力

持续电流 / 测定值 / 最大值	160 A
额定持续电流 I <sub>u</sub>	100 A
工作电流	
• 40 °C 时	100 A
• 45 °C 时	100 A
• 50 °C 时	100 A
• 55 °C 时	98 A
• 60 °C 时	96 A
• 65 °C 时	94 A
• 70 °C 时	91 A

### 交换容量 IEC 60947

断路器的通断能力等级	M
极限短路电流 (I <sub>cu</sub> ) 分断能力	
• 240 V 时	85 kA
• 415 V 时	55 kA
• 440 V 时	36 kA
• 690 V 时	5 kA
工作短路电流 (I <sub>cs</sub> ) 分断能力	
• 240 V 时	85 kA
• 415 V 时	55 kA
• 440 V 时	36 kA
• 690 V 时	5 kA
短路电流 (I <sub>cm</sub> ) 接通能力	
• 240 V 时	187 kA
• 415 V 时	121 kA
• 440 V 时	75.6 kA
• 690 V 时	8.5 kA

### 可调参数

可设置的电流动作值 / 电流控制的过载脱扣的 / 初始值	0 A
可设置的电流动作值 / 电流控制的过载脱扣的 / 终值	0 A
调整范围 / 过载功能L / 延迟时间t <sub>R</sub> / I <sup>2</sup> t特性曲线 / 可接入存储器	不
可设置的电流动作值 / 无延迟的短路脱扣器的 / 初始值	700 A
可设置的电流动作值 / 无延迟的短路脱扣器的 / 终值	1 600 A

### 机械设计

高度	130 mm
宽度	76.2 mm
深度	70 mm

连接	
电气连接的排列 / 用于主电路	正面接口
电气连接规格 / 用于主电路	螺钉式扁平接口
可连接的导线截面类型 / 适用于扁平母线连接 / 最大值	17 x 6.5

辅助电路	
产品组件	
<ul style="list-style-type: none"> <li>• 欠压脱扣器</li> <li>• 电压脱扣器</li> <li>• 带有超前转换触点的欠压脱扣器</li> <li>• 脱扣报警器</li> </ul>	是的 不 不 是的
转换器数量 / 用于辅助触点	3

饰品	
产品扩展 / 可选 / 电机驱动	是的
生产商产品编号	
<ul style="list-style-type: none"> <li>• 内置辅助开关/警报开关</li> <li>• 内置辅助开关/警报开关</li> <li>• 内置辅助脱扣器</li> </ul>	<a href="#">3VA9988-0AA12</a> <a href="#">3VA9988-0AB12</a> 3VA9608-0BB11

环境条件	
防护等级 IP / 正面的	IP40
环境温度	
<ul style="list-style-type: none"> <li>• 运行期间 / 最小值</li> <li>• 运行期间 / 最大值</li> <li>• 存放期间 / 最小值</li> <li>• 存放期间 / 最大值</li> </ul>	-25 °C 70 °C -40 °C 80 °C

证书	
参考标示 / 符合 IEC 81346-2:2009	Q

General Product Approval	EMC	Declaration of Conformity
--------------------------	-----	---------------------------



CCC



VDE

[Miscellaneous](#)



RCM



EG-Konf.

Test Certificates	Shipping Approval	other
-------------------	-------------------	-------

[Miscellaneous](#)

[Special Test Certificate](#)



LRS

[CCS / China Classification Society](#)

[Confirmation](#)

[Manufacturer Declaration](#)

other
-------

[Miscellaneous](#)

## 更多信息

**Information- and Downloadcenter (产品目录, 产品介绍册, ...)**

<http://www.siemens.com/lowvoltage/catalogs>

**Industry Mall (网上订购系统)**

<https://mall.industry.siemens.com/mall/zh/zh/Catalog/product?mlfb=3VA1110-5MH32-0BH0>

**Service&Support (用户手册, 操作说明书, 认证证书, 特性曲线, 常见问题,...)**

<https://support.industry.siemens.com/cs/ww/zh/ps/3VA1110-5MH32-0BH0>

**图片数据库 (产品照片, 2D比例图, 3D模型, 设备电路图, ...)**

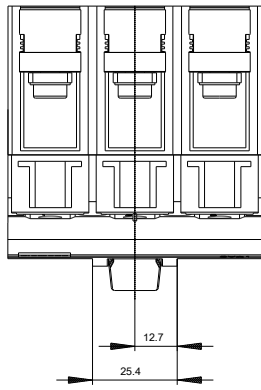
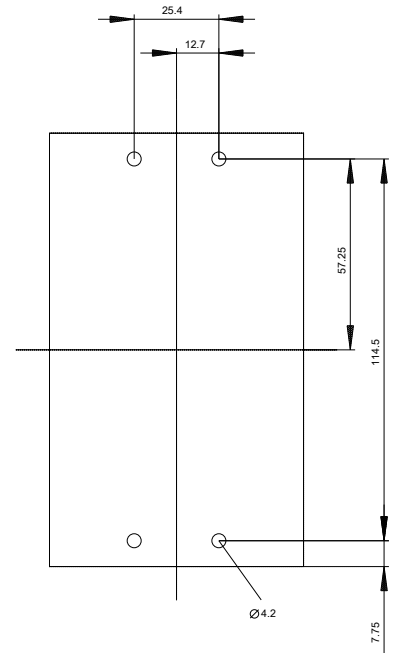
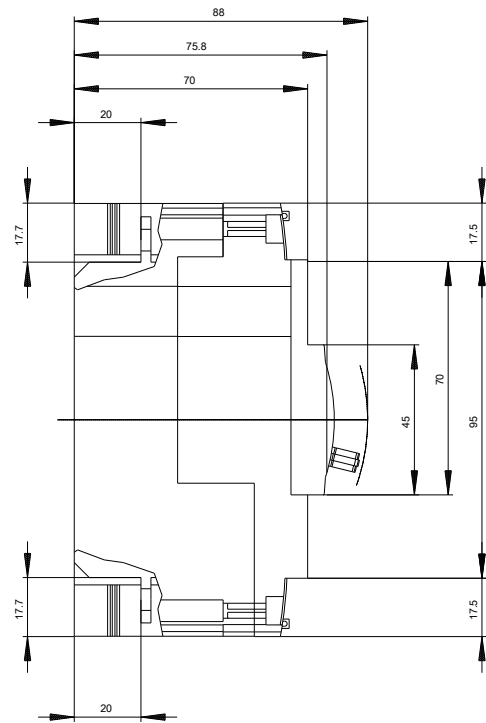
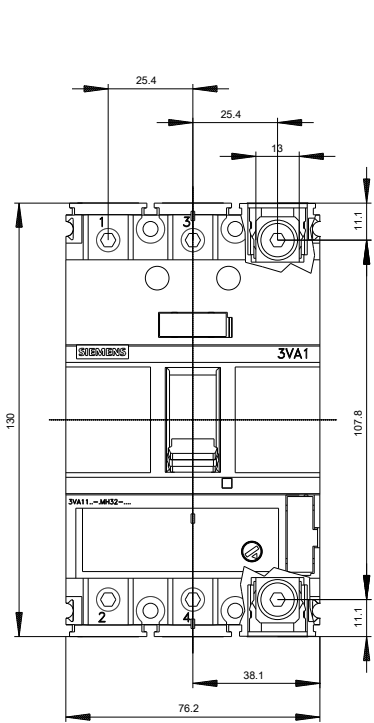
[http://www.automation.siemens.com/bilddb/cax\\_en.aspx?mlfb=3VA1110-5MH32-0BH0](http://www.automation.siemens.com/bilddb/cax_en.aspx?mlfb=3VA1110-5MH32-0BH0)

**CAX-Online-Generator**

<http://www.siemens.com/cax>

**Tender specifications**

<http://www.siemens.com/specifications>





上一次修改：

2019/9/14