

故障电流保护开关，4 极，A 型，输入：63 A，100 mA，Un
AC：400 V，带热 过载保护



| 版本 | |
|--------|-----------|
| 产品品牌名称 | SENTRON |
| 产品名称 | 剩余电流保护开关 |
| 产品的规格 | 可选 SIGRES |
| 产品变型 | 带热过载保护 |

| 一般技术数据 | |
|--------------------------|---------|
| 极数 | 4 |
| 安装设备的结构尺寸 / 根据 DIN 43880 | 1 |
| 防电击接触保护 | 手指和手背安全 |
| 抗短路电流稳定性 | 10 kA |
| 断路器 / 基础类型 | 5SV3 |
| 机械式使用寿命 (转换周期) / 典型 | 10 000 |
| 开关功能 / 短暂延迟 | 不 |
| 过压类别 | III |

| 电源电压 | |
|--|----------------|
| 电流 / AC 时 / 测定值 | 63 A |
| <ul style="list-style-type: none"> 供电电压 / 用于测控设备 / 最小值 测定值 | 100 V 50 Hz |

防护等级

防护等级 IP IP20, 安装分电器时, 带连接导线

交换容量

电流通断能力 / 符合 IEC 61008-1 / 测定值 0.8 kA

耗散

损耗功率 [W] / 电流测定值时 / AC 时 / 在热运行状态中 / 每个电极 3.9 W

电力

脱扣故障电流 / 测定值 100 mA

- 额定电流 I_n / IEC, DIN / VDE / 在 40 Cel 时 63 A
- 额定电流 I_n / IEC, DIN / VDE / 45 Cel 时 63 A
- 额定电流 I_n / IEC, DIN / VDE / 在 50 Cel 时 63 A
- 额定电流 I_n / IEC, DIN / VDE / 55 Cel 时 63 A
- 额定电流 I_n / IEC, DIN / VDE / 在 60 Cel 时 63 A
- 额定电流 I_n / IEC, DIN / VDE / 65 Cel 时 57.35 A
- 额定电流 I_n / IEC, DIN / VDE / 在 70 Cel 时 48.84 A

故障电流类型 A

I_2t 值 / 许可 110 000 A²·s

抗脉冲电流稳定性 / 测定值 1 kA

工作频率 50 Hz

产品详细信息

产品特点 / 无硅 是的

产品扩展 / 可安装 / 辅助装置 是的

连接

可连接的导线截面

- 单芯线的 0.75 ... 35 mm²
- 多芯线 0.75 ... 35 mm²

拧紧扭矩 / 螺栓连接时 2.5 ... 3 N·m

位置 / 电源连接电缆 顶部或底部

机械设计

高度 90 mm

宽度 72 mm

深度 70 mm

安装深度 70 mm

宽度分配单元的数量 4

紧固类型 DIN 导轨 (REG)

装入位置 任意的

环境条件

环境温度 -25 ... +45 °C




- 存放期间 -40 ... +75 °C

证书

参考标示

- 符合 DIN EN 61346-2
- 符合 IEC 81346-2:2009

F
F

| General Product Approval | Declaration of Conformity | other | Railway |
|--|--|--|--|
|  ÖVE |  VDE | Miscellaneous  EG-Konf. | Miscellaneous Vibration and Shock |

Railway

[Confirmation](#)

更多信息

Information- and Downloadcenter (产品目录, 产品介绍册, ...)

<http://www.siemens.com/lowvoltage/catalogs>

Industry Mall (网上订购系统)

<https://mall.industry.siemens.com/mall/zh/zh/Catalog/product?mlfb=5SV3446-6LA>

Service&Support (用户手册, 操作说明书, 认证证书, 特性曲线, 常见问题,...)

<https://support.industry.siemens.com/cs/ww/zh/ps/5SV3446-6LA>

图片数据库 (产品照片, 2D比例图, 3D模型, 设备电路图, ...)

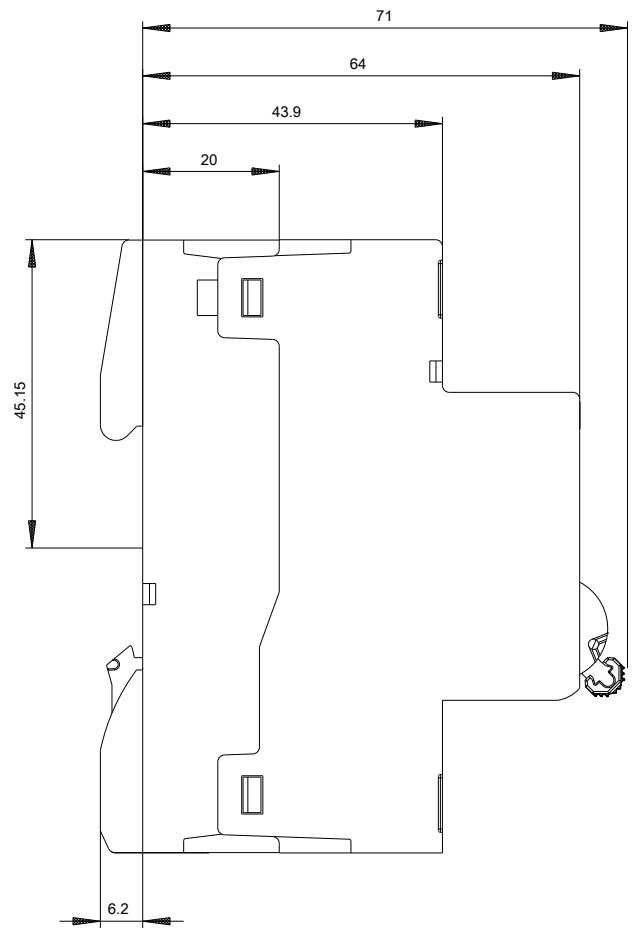
http://www.automation.siemens.com/bilddb/cax_en.aspx?mlfb=5SV3446-6LA

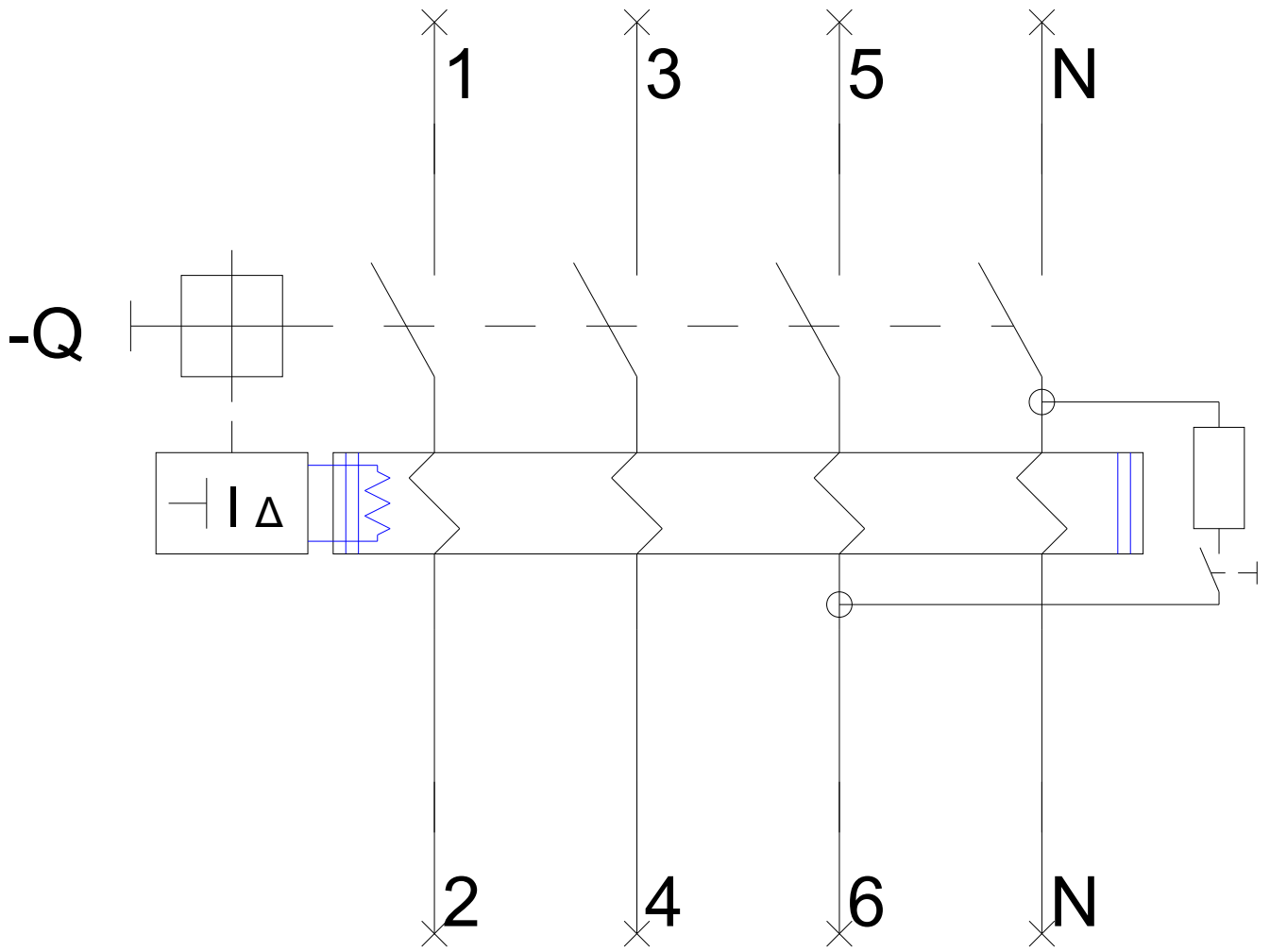
CAX-Online-Generator

<http://www.siemens.com/cax>

Tender specifications

<http://www.siemens.com/specifications>





-CB



