

故障电流保护开关，2 极，型号 AC，输入：40 A，30 mA，Un
AC：230 V






版本	
产品品牌名称	SENTRON
产品名称	剩余电流保护开关
产品的规格	可选 SIGRES
一般技术数据	
极数	2
安装设备的结构尺寸 / 根据 DIN 43880	1
防电击接触保护	手指和手背安全
抗短路电流稳定性	10 kA
断路器 / 基础类型	5SV4
机械式使用寿命 (转换周期) / 典型	10 000
开关功能 / 短暂延迟	不
过压类别	III
电源电压	
电流 / AC 时 / 测定值	40 A
<ul style="list-style-type: none"> • 供电电压 / 用于测控设备 / 最小值 • 测定值 	195 V 50 Hz
防护等级	

防护等级 IP	IP20，安装分电器时，带连接导线
交换容量	
电流通断能力 / 符合 IEC 61008-1 / 测定值	0.5 kA
耗散	
损耗功率 [W] / 电流测定值时 / AC 时 / 在热运行状态中 / 每个电极	2.6 W
电力	
脱扣故障电流 / 测定值	30 mA
<ul style="list-style-type: none"> • 额定电流 I_n / IEC，DIN / VDE / 在 40 Cel 时 • 额定电流 I_n / IEC，DIN / VDE / 45 Cel 时 • 额定电流 I_n / IEC，DIN / VDE / 在 50 Cel 时 • 额定电流 I_n / IEC，DIN / VDE / 55 Cel 时 • 额定电流 I_n / IEC，DIN / VDE / 在 60 Cel 时 • 额定电流 I_n / IEC，DIN / VDE / 65 Cel 时 • 额定电流 I_n / IEC，DIN / VDE / 在 70 Cel 时 	40 A 38.1 A 35.59 A 32.29 A 28.19 A 23.3 A 17.62 A
故障电流类型	AC
I_2t 值 / 许可	58 000 A ² ·s
工作频率	50 Hz
产品详细信息	
产品特点 / 无硅	是的
产品扩展 / 可安装 / 辅助装置	是的
连接	
可连接的导线截面	
<ul style="list-style-type: none"> • 单芯线的 • 多芯线 	0.75 ... 35 mm ² 0.75 ... 35 mm ²
拧紧扭矩 / 螺栓连接时	2.5 ... 3 N·m
位置 / 电源连接电缆	顶部或底部
机械设计	
高度	90 mm
宽度	36 mm
深度	70 mm
安装深度	70 mm
宽度分配单元的数量	2
紧固类型	DIN 导轨 (REG)
装入位置	任意的
净重	222 g
环境条件	
环境温度	-25 ... +45 °C
<ul style="list-style-type: none"> • 存放期间 	-40 ... +75 °C
证书	

参考标示

- 符合 DIN EN 61346-2
- 符合 IEC 81346-2:2009

F
F

General Product Approval		Declaration of Conformity	other	Railway
 CCC	 IMQ	 EG-Konf.	Miscellaneous	Vibration and Shock

Railway

[Confirmation](#)

更多信息

Information- and Downloadcenter (产品目录, 产品介绍册, ...)

<http://www.siemens.com/lowvoltage/catalogs>

Industry Mall (网上订购系统)

<https://mall.industry.siemens.com/mall/zh/zh/Catalog/product?mlfb=5SV4314-0>

Service&Support (用户手册, 操作说明书, 认证证书, 特性曲线, 常见问题,...)

<https://support.industry.siemens.com/cs/ww/zh/ps/5SV4314-0>

图片数据库 (产品照片, 2D比例图, 3D模型, 设备电路图, ...)

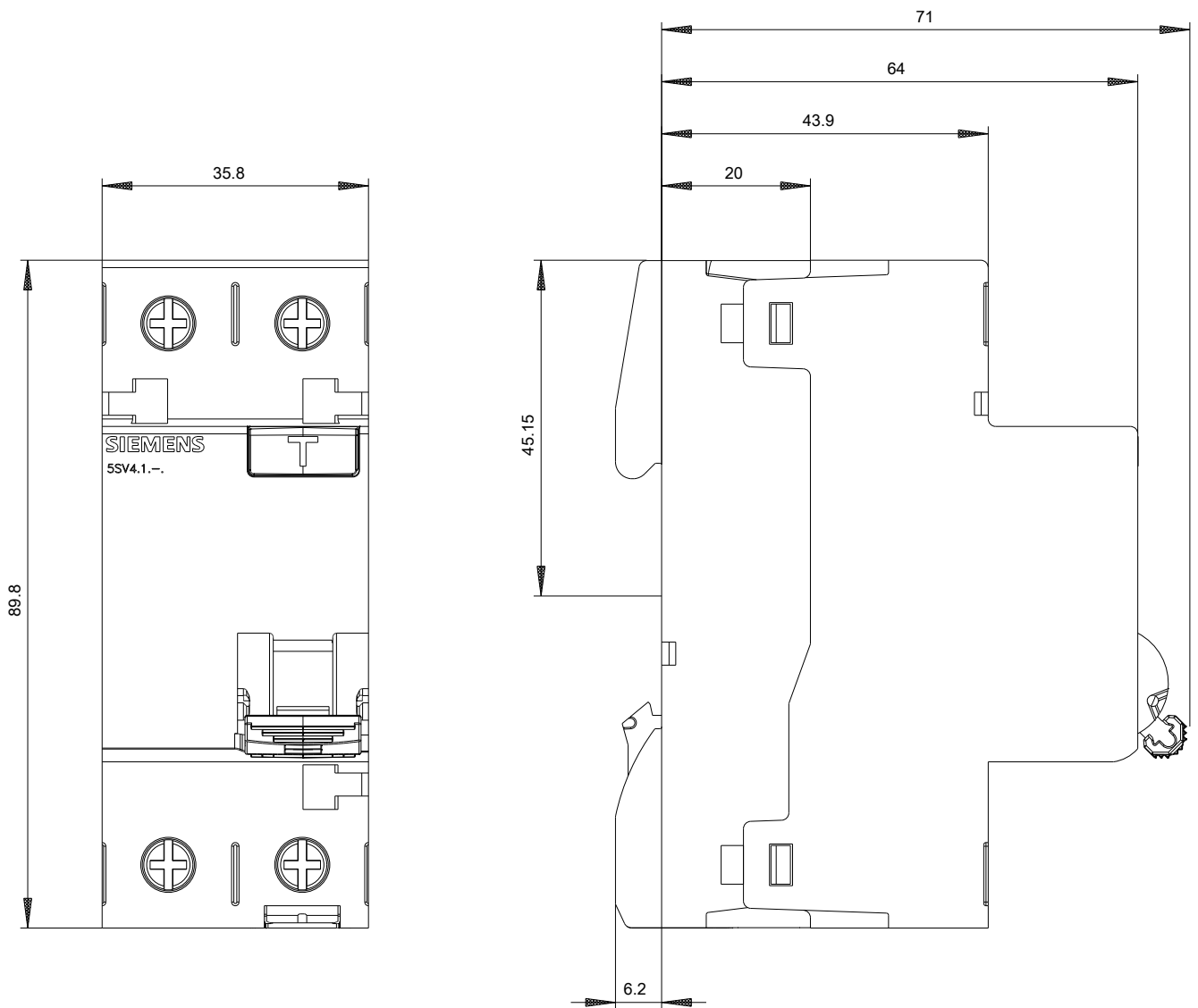
http://www.automation.siemens.com/bilddb/cax_en.aspx?mlfb=5SV4314-0

CAX-Online-Generator

<http://www.siemens.com/cax>

Tender specifications

<http://www.siemens.com/specifications>



-CB



