

故障电流保护开关，2 极，型号 AC，输入：63 A，300 mA，Un  
AC：230 V，N 左侧



版本	
产品品牌名称	SENTRON
产品名称	剩余电流保护开关
产品的规格	可选 SIGRES
产品变型	N 形链路

一般技术数据	
极数	2
安装设备的结构尺寸 / 根据 DIN 43880	1
防电击接触保护	手指和手背安全
抗短路电流稳定性	10 kA
断路器 / 基础类型	5SV4
机械式使用寿命 ( 转换周期 ) / 典型	10 000
开关功能 / 短暂延迟	不
过压类别	III

电源电压	
电流 / AC 时 / 测定值	63 A
<ul style="list-style-type: none"> <li>供电电压 / 用于测控设备 / 最小值</li> <li>测定值</li> </ul>	100 V 50 Hz

防护等级	
防护等级 IP	IP20, 安装分电器时, 带连接导线
交换容量	
电流通断能力 / 符合 IEC 61008-1 / 测定值	0.8 kA
耗散	
损耗功率 [W] / 电流测定值时 / AC 时 / 在热运行状态中 / 每个电极	2.7 W
电力	
脱扣故障电流 / 测定值	300 mA
<ul style="list-style-type: none"> <li>• 额定电流 <math>I_n</math> / IEC, DIN / VDE / 在40 Cel时</li> <li>• 额定电流 <math>I_n</math>/IEC, DIN/VDE/45 Cel 时</li> <li>• 额定电流 <math>I_n</math> / IEC, DIN / VDE / 在50 Cel时</li> <li>• 额定电流 <math>I_n</math>/IEC, DIN/VDE/55 Cel 时</li> <li>• 额定电流 <math>I_n</math> / IEC, DIN / VDE / 在60 Cel时</li> <li>• 额定电流 <math>I_n</math>/IEC, DIN/VDE/65 Cel 时</li> <li>• 额定电流 <math>I_n</math> / IEC, DIN / VDE / 在70 Cel时</li> </ul>	63 A 63 A 63 A 63 A 63 A 56.96 A 48.19 A
故障电流类型	AC
I <sup>2</sup> t 值/许可	110 000 A <sup>2</sup> ·s
工作频率	50 Hz
产品详细信息	
产品特点 / 无硅	是的
产品扩展 / 可安装 / 辅助装置	是的
连接	
可连接的导线截面	
<ul style="list-style-type: none"> <li>• 单芯线的</li> <li>• 多芯线</li> </ul>	0.75 ... 35 mm <sup>2</sup> 0.75 ... 35 mm <sup>2</sup>
拧紧扭矩 / 螺栓连接时	2.5 ... 3 N·m
位置 / 电源连接电缆	顶部或底部
机械设计	
高度	90 mm
宽度	36 mm
深度	70 mm
安装深度	70 mm
宽度分配单元的数量	2
紧固类型	DIN 导轨 (REG)
装入位置	任意的
环境条件	
环境温度	-25 ... +45 °C
<ul style="list-style-type: none"> <li>• 存放期间</li> </ul>	-40 ... +75 °C

## 证书

### 参考标示

- 符合 DIN EN 61346-2
- 符合 IEC 81346-2:2009

F  
F

General Product Approval	Declaration of Conformity	other	Railway
--------------------------	---------------------------	-------	---------



CCC

[Miscellaneous](#)



EG-Konf.

[Miscellaneous](#)

[Vibration and Shock](#)

[Confirmation](#)

## 更多信息

### Information- and Downloadcenter (产品目录, 产品介绍册, ...)

<http://www.siemens.com/lowvoltage/catalogs>

### Industry Mall (网上订购系统)

<https://mall.industry.siemens.com/mall/zh/zh/Catalog/product?mlfb=5SV4616-0KL>

### Service&Support (用户手册, 操作说明书, 认证证书, 特性曲线, 常见问题,...)

<https://support.industry.siemens.com/cs/ww/zh/ps/5SV4616-0KL>

### 图片数据库 (产品照片, 2D比例图, 3D模型, 设备电路图, ...)

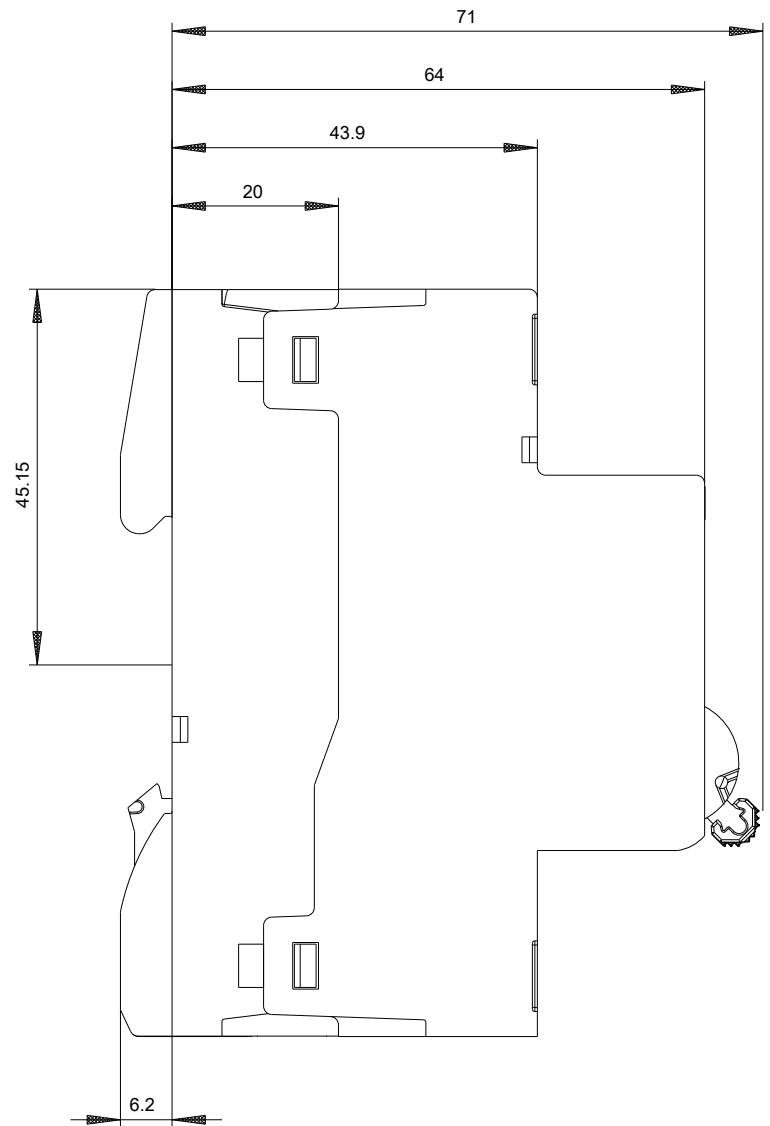
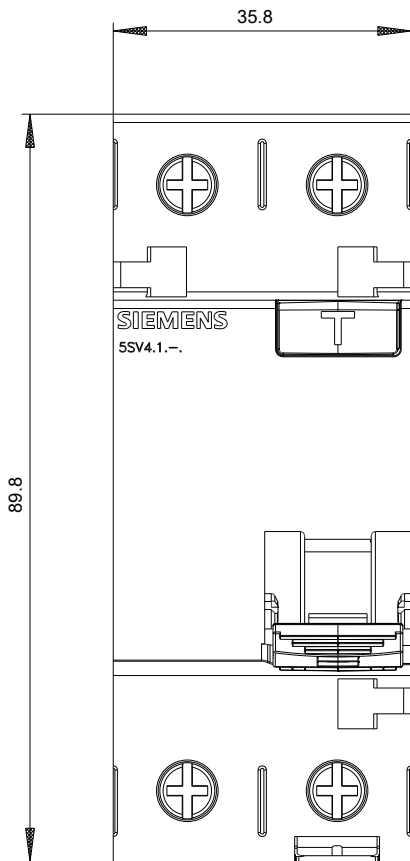
[http://www.automation.siemens.com/bilddb/cax\\_en.aspx?mlfb=5SV4616-0KL](http://www.automation.siemens.com/bilddb/cax_en.aspx?mlfb=5SV4616-0KL)

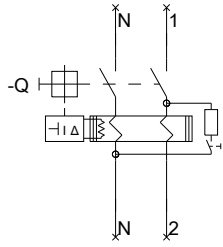
### CAX-Online-Generator

<http://www.siemens.com/cax>

### Tender specifications

<http://www.siemens.com/specifications>





Siemens

5SV(3,4)x1x-x

Format / Size: Hybrid quer

-CB

