

Innovation News

Das Magazin von Conrad Electronic 3/2025

Nachhaltigkeitsinitiativen bei Conrad

**Stetiger Prozess
des Noch-Besser-
Werdens → 4**

Neue Generation Oszilloskope → 9
Deutlich schnellere Messergebnisse mit
der MXO 4 Serie von Rohde & Schwarz

Komfort durch Konnektivität → 20
Neue Smart Home Gen4-Reihe
von Shelly



RECYCLED

Papier aus
Recyclingmaterial

FSC® C005099

Alle Teile des Erfolgs für Ihr Business



Liebe Geschäftskunden

Im Zuge der weltweiten Herausforderungen des Klimawandels setzt Conrad ein klares Zeichen für ökologische und soziale Verantwortung. Als **EMAS-zertifiziertes Unternehmen** verpflichten wir uns zu einer kontinuierlichen Verbesserung unserer Umweltleistungen, die über gesetzliche Vorgaben hinausgeht. Die aktuelle Ausgabe der Innovation News ist ein eindrucksvolles Beispiel: Sie wurde komplett auf FSC®-zertifiziertem Papier (100 % Altpapier) gedruckt und trägt dazu bei, **5.768 kg CO₂ einzusparen**. Weitere Informationen zu unseren Nachhaltigkeitsinitiativen finden Sie im Interview mit CEO Ralf Bühler auf Seite 4.



Zudem präsentieren wir Ihnen eine neue Generation **Oszilloskope von Rohde & Schwarz**. Die MXO 4 Serie sorgt für deutlich schnellere Messergebnisse und Analysen. Mehr dazu auf Seite 9.

Die smarten **Shelly Funk-Relais der 4. Generation** auf Seite 20 vereinfachen die Nachrüstung von Smart-Home-Technik radikal und überzeugen mit einfachster Installation und einer überragenden Konnektivität.

Lassen Sie sich von vielen weiteren innovativen Produkten und Lösungen begeistern. Conrad ist Ihr zuverlässiger Partner für alle Teile Ihres Erfolgs.

Viel Freude beim Entdecken!
Herzliche Grüße

Ralf Bühler
CEO Conrad Electronic SE



Inhalt

InnovationNews 3/2025

6

Siemens | SIMATIC S7-1200 G2 –
die smarte Wahl für Basic Automation

7

Weidmüller | Mehr Komfort beim Verdrahten,
weniger Lagerplätze

8

Eltako | Sicherheit fürs Stromnetz

10

Chauvin Arnoux | Findet Fehler und Verläufe
elektrischer Leitungen

11

Senseca | Präzise, hochwertig, sicher:
Senseca Handmessgeräte

12

Wago | Auf engstem Raum verdrahten

13

Bosch Pro | Strom und Spannung fest im Griff

14

Joy-IT | Innovationen von Joy-IT –
Technik für höchste Ansprüche

15

Laserliner | Kombiniert Kraft und Kontrolle

16

Hazet | Präzision trifft Ergonomie

17

fischer | Dübelperfektion für Befestigungsvorhaben

18

Knipex | Neue Abisolierzangen: präziser,
schneller, komfortabler

19

Martor | Sicherheitsscheren SECUPUS:
effizient und sicher

21

Phoenix Contact | Installation ohne Abisolieren
und Spezialwerkzeug

22

Gebäudemanagement | Digitale Bausteine
für Ihren Erfolg.

23

Bauprojekte | Sicherheit. Kommunikation.
Logistik. Alles im Griff.

9

Neue Generation Oszilloskope
Deutlich schnellere Messergebnisse mit
der MXO 4 Serie von Rohde & Schwarz



Spezialthemen

4

CEO Ralf Bühler über nachhaltige Initiativen und
Projekte bei Conrad

9

Rohde & Schwarz | Neue Generation Oszilloskope

20

Shelly | Funk-Relais der neuesten Generation
mit überragender Konnektivität



4

„Stetiger Prozess des
Noch-Besser-Werdens“
CEO Ralf Bühler im Interview

20

Komfort durch Konnektivität
Neue Smart Home Gen4-Reihe
von Shelly



„Stetiger Prozess des Noch-Besser-Werdens“

Foto: Adobe Stock: troyanphoto



Foto: Daniel Tkatsch

➔ **Mangelnde Wirksamkeit? Zu wenig Transparenz? Einfach nur Greenwashing? – Nachhaltigkeitsinitiativen sind aktuell immer wieder in der Kritik. Auch seitens der Europäischen Union werden Stimmen lauter, Berichtspflichten zu überarbeiten oder gar zu lockern. Conrad Electronic lässt sich von diesen Entwicklungen nicht beeinflussen und fühlt sich unverändert einer sozial und ökologisch verantwortungsvollen Unternehmensführung verpflichtet, wie CEO Ralf Bühler bestätigt.**

InnoNews: Das Ergebnis einer aktuellen Nachhaltigkeitsinitiative bei Conrad halten all diejenigen, die die Innovation News als Printversion lesen, aktuell in ihren Händen. Was ist neu?

Im Unterschied zu manch anderer Aktion im Bereich Nachhaltigkeit ist diese Massnahme tatsächlich konkret greifbar. Die aktuelle Ausgabe unseres Kundenmagazins ist nämlich erstmals auf recyceltem FSC®-Papier, also 100 % Altpapier, gedruckt. Wenn man bedenkt, dass die Nettowaldfläche weltweit um rund 0,2 % pro Jahr zurückgeht, was etwa der Fläche Portugals entspricht, ein wichtiger und richtiger Schritt.

InnoNews: Welche Meilensteine mit Blick auf die ESG-Kriterien (Environmental, Social & Governance) hat Conrad bereits erreicht?

Seit 2006 verpflichten wir uns als EMAS-zertifiziertes Unternehmen zu einer freiwilligen kontinuierlichen Verbesserung

unserer Umweltleistung über gesetzliche Anforderungen hinaus. Bereits 2021 haben wir, ebenfalls freiwillig, unseren ersten Nachhaltigkeitsbericht veröffentlicht. Der aktuellste für das Jahr 2024 ist vor Kurzem erschienen und wir sind stolz, erstmalig eine vollständige Bilanz des CO₂-Fussabdrucks unserer kompletten Organisation zur Verfügung stellen zu können. Des Weiteren sind wir seit Anfang des Jahres Träger der EcoVadis-Medaille in Bronze und haben uns im November 2024 öffentlich zu den Pariser Klimazielen bekannt.

InnoNews: Was denken Sie: Wird der Prozess hin zum ökologisch und sozial verantwortungsvollen Unternehmen jemals komplett abgeschlossen sein?

Ich würde es so formulieren: Wir haben bei Conrad – auch dank eines äusserst engagierten Teams, das bei uns das Thema verantwortet – schon viel erreicht und somit wichtige Eckpfeiler gesetzt. Dennoch dürfen wir uns auf diesen Lor-

Einsparpotential am Beispiel von 14 Tonnen pro Ausgabe



Einsparung pro Tonne:
40.078 l

Täglicher Wasserverbrauch
pro Kopf in Deutschland:
128 l

1 Tonne Steinbeis Offsetpapiere =
Tagesbedarf von 313 Personen

↓
Entspricht
ca. 4.384 Personen

Einsparung pro Tonne:
9.513 kWh

Durchschnittsverbrauch
2-Pers.-Haushalt pro Jahr:
3.252 kWh

1 Tonne Steinbeis Offsetpapiere =
2,9 2-Pers.-Haushalt pro Jahr

↓
Entspricht
ca. 41 Haushalten

Einsparung pro Tonne:
412 kg CO₂

Durchschnittsverbrauch pro
gefahrte km (neuer PKW):
113,6 g CO₂

1 Tonne Steinbeis Offsetpapiere =
3.627 km

↓
Entspricht
ca. 1,2 Mal um die Erde

73 % weniger Energie, 79 % weniger Wasser und 42 % weniger CO₂: Das Einsparpotential bei der Verwendung von recyceltem Offsetpapier pro Ausgabe aus 100 % Altpapier ist enorm.

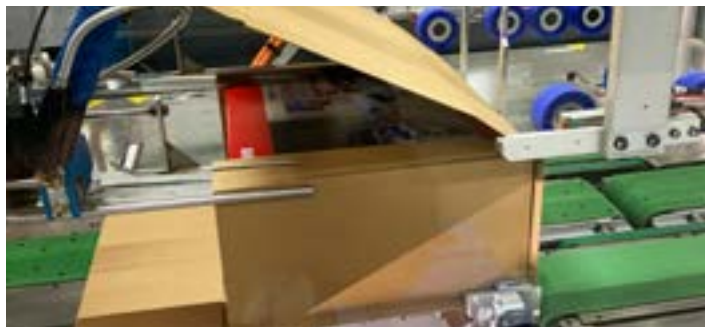
beeren nicht ausruhen. Es gibt immer wieder Stellschrauben zu drehen, Erreichtes anders zu justieren und neue, wenngleich vielleicht auch kleinere Optimierungen in Gang zu setzen. Wir befinden uns also in einem stetigen Prozess des Noch-Besser-Werdens.

InnoNews: Können Sie ein bisschen aus dem Nähkästchen plaudern und uns von ein paar Projekten in der jüngsten Vergangenheit berichten?

Na klar, sehr gern. Wir haben beispielsweise die Anzahl an E-Autos in unserem Fuhrpark in den vergangenen zwei Jahren mehr als verdoppelt und beziehen, weil es in unseren Augen nur so Sinn macht, ausschliesslich Ökostrom. Die Artikel mit Umweltvorteilen für unsere Kunden kennzeichnen wir transparent und konnten in unserem Online-Shop die Anzahl an Produkten mit Umweltsiegeln wie dem Blauen Engel nochmals um 23 % steigern. Und nach wie vor verzichten wir bei Produkten mit eigener Markenhoheit konsequent auf Plastikverpackungen. Stattdessen setzen wir auf umweltfreundliche Alternativen wie Kartonage und starten auch damit eine Reise zu mehr Nachhaltigkeit in unserem Sortiment.

InnoNews: Auch das Conrad Logistikzentrum tut einiges, um das Unternehmen beim Erreichen seiner Nachhaltigkeitsziele zu unterstützen?

Auf jeden Fall. Bereits seit einiger Zeit haben wir in unserer Logistik Papierknüllmaschinen im Einsatz, um eine homogene Verpackung aus einem Werkstoff zu ermöglichen



Die Fit2Size-Verpackungsmaschine: Die massgeschneiderte Verpackung für den Versand sorgt für weniger Füllmaterial.



Cleanup-Aktion von Conrad Mitarbeitenden in Hirschau.

und so die Entsorgung einfacher und nachhaltig zu gestalten. Seit Ende Juni läuft ausserdem unsere neue Fit2Size-Verpackungsmaschine auf Hochtouren, die bei rund der Hälfte unseres Paketvolumens im Grossformatbereich zum Einsatz kommt. Die Maschine reduziert überflüssige Luft in Paketen und sorgt für weniger Abfall, indem jeder Karton massgeschneidert an den Inhalt angepasst wird. Überschüssiges Füll- und Verpackungsmaterial entfällt damit komplett. Ein signifikanter Beitrag zu mehr Nachhaltigkeit, der sowohl Materialverbrauch als auch Transportvolumen deutlich reduziert.

InnoNews: In einem Podcast haben Sie gesagt, dass Nachhaltigkeit bei einfachen Dingen beginnt. Was genau meinen Sie damit?

Damit meine ich, dass schon kleine Aktionen den Unterschied machen können. Oft geht es sogar einfach nur um einen Anstoss, um ein Bewusst- und Aktivwerden. Im Rahmen eines „Digital Cleanup Day“ haben unsere Mitarbeitenden deshalb ihre Rechner entrümpelt und Speicherplatz im Sinne einer gewissenhaften Energienutzung freigegeben. Im September folgte dann unser physischer Cleanup Day: Über zwei Tage hinweg haben Conradianer*innen in ihrer Arbeitszeit Müll gesammelt – in der Gemeinde Hirschau, in der sich unser Headquarter befindet. Insgesamt sind dabei 110 kg Müll zusammengekommen. Eine Aktion, die sich also definitiv gelohnt hat.

Dokumentierte Nachhaltigkeit bei Conrad

Sie wollen sich ausführlich darüber informieren, wie Conrad als Familienunternehmen seiner ökologischen und gesellschaftlichen Verantwortung gerecht wird?
Hier geht's zum aktuellen Nachhaltigkeitsbericht 2024:



Mehr zum Thema
conrad.ch/nachhaltigkeit

SIMATIC S7-1200 G2 – die smarte Wahl für Basic Automation

→ Die Anforderungen an intelligente Automatisierungslösungen steigen. Das gilt nicht nur für High-End-Lösungen, sondern auch für den Bereich der Basisautomatisierung. Mit der neuen Generation SIMATIC S7-1200 G2 vereint Siemens effiziente Bewegungssteuerung, flexible Maschinensicherheit und mehr Datentransparenz und erfüllt damit Herausforderungen in allen Branchen.



Foto: Siemens

SIMATIC S7-1200 G2 setzt neue Maßstäbe für einfache, aber hochpräzise Automatisierungsanwendungen. Die neuen leistungsfähigen Steuerungen bieten eine höhere Rechenleistung, erweiterten Speicher und nahtlose Skalierbarkeit, wodurch die Automatisierungssysteme reibungsloser und schneller laufen als je zuvor. Zusätzlich bieten effiziente Motion-Control-Funktionen die präzise Steuerung von Einzelachsen bis hin zu koordinierten Achsbewegungen und einfachen Kinetiken. Dank der integrierten Motion-Control-Technologieobjekte und PROFINET IRT wird die Systemkonfiguration vereinfacht und eine schnelle Programmausführung ermöglicht.

wegzudenken. Mit der direkt in die Steuerung integrierten Fehlersicherheit werden sichere Abläufe in verschiedenen Anwendungen ermöglicht und die Konfiguration im TIA Portal vereinfacht. Mit TIA Portal V20 ist nun auch keine separate Safety-Lizenz mehr notwendig, weil diese bereits eingegliedert ist. Gleichzeitig ermöglichen integrierte Diagnose- und Überwachungsfunktionen, wie z. B. die Nutzung von Near Field Communication (NFC), einen drahtlosen Zugriff auf Betriebs- und Gerätedaten.

Dies bietet Echtzeiteinblicke für ein schnelleres Ergebnis effiziente Wartung und fundierte Entscheidungsfindungen. SIMATIC S7-1200 G2 verbessert damit die Datentransparenz, optimiert die Maschinenverfügbarkeit und reduziert Ausfallzeiten, ohne Kompromisse bei der Effizienz einzugehen.



**Flexible
Maschinensicherheit**



**Erhöhte Performance
und Skalierbarkeit**



**Verbesserte
Datentransparenz**



**Effiziente
Bewegungssteuerung**

Schnell vernetzt und sicher unterwegs
Maschinensicherheit ist in der industriellen Automatisierung nicht mehr

SIEMENS

SIMATIC S7-1200 G2

Best.-Nr.	Bezeichnung	St. CHF
3465751-E3	SIMATIC S7-1200 G2 CPU 1212C DC/DC/DC 8DI/6DO	264.53
3465752-E3	SIMATIC S7-1200 G2 CPU 1212C AC/DC/Relais 8DI/6DO	264.53
3465754-E3	SIMATIC S7-1200 G2 CPU 1212C DC/DC/Relais 8DI/6DO	264.53
3465756-E3	SIMATIC S7-1200 G2 CPU 1214C DC/DC/DC 14DI/10DO	455.09
3465757-E3	SIMATIC S7-1200 G2 CPU 1214C AC/DC/Relais 14DI/10DO	455.09
3465759-E3	SIMATIC S7-1200 G2 CPU 1214C DC/DC/Relais 14DI/10DO	455.09



3465751

3465759



Alle Produkte dieser Serie
auf conrad.ch/siemens

Mehr Komfort beim Verdrahten, weniger Lagerplätze

→ Ob Maschinenbau, Prozess- oder Energietechnik – in vielen Automatisierungsanwendungen sind Universalrelais unentbehrlich. Mit CUBESERIES erweitert Weidmüller sein Koppelrelais-Programm. In Europa gefertigt, ist es die ideale Lösung beim Schalten von Kleinlasten, Entkoppeln von Anlagenteilen und Vervielfältigen von Signalen.

CUBESERIES bietet diverse Kontaktausführungen, Varianten mit PUSH IN- und Schraubanschlüssen sowie Zubehör wie Querverbindungen, LED- und Schutzmodule. Der Sockel mit PUSH IN-Anschluss erlaubt einfaches, zeit- und kostensparendes Verdrahten in der industriellen Automatisierung. Die Koppelrelais sind langlebig, robust und universal einsetzbar.

Die Relais überzeugen mit Vielseitigkeit und Verfügbarkeit in verschiedenen Baubreiten und Kontaktausführungen. Bereits ab einer Baubreite von 15,6 mm sind sie mit einem Wechsler (16 A) oder zwei Wechslern (8 A) erhältlich. Ab 27 mm bereichern Varianten mit zwei Wechslern (12 A) und vier Wechslern (7 A) das Programm. Mit ihrem umfangreichen Zubehör sind die Relais ideal für anspruchsvolle Anwendungen: Metallhaltebügel geben bei vibrationsintensiven Umgebungen sicheren Halt, während LED-Module mit Statusanzeigen

eine intuitive Zustandsüberwachung erlauben. Schutzmodule mit RC-Filtern und Varistoren sorgen für absolute Funktionalität. Dank internationaler Zulassungen nach cURus und CSA sind die Koppelrelais auch in Anlagen für den amerikanischen und kanadischen Markt geeignet.

PUSH IN-Anschluss und Querverbindungsoptionen verkürzen die Verdrahtungszeit massgeblich und schliessen fehlerhaftes Bedienen des Anschlusses mittels Pusher aus, Prüfabgriffe erleichtern die Wartung. Die effiziente Installation und Wartung sind auch auf die Bedienoption der PUSH IN mit industriebewährten Schraubendrehern bis 5.5 mm zurückzuführen.

Die komplett montierten, funktionsgeprüften Kits vereinfachen die Installation, minimieren Materialnummern und reduzieren die Lagerplätze erheblich. Prüftasten (AC = orange, DC = blau) lassen digitale Ein-/Ausgabesignale einfach und präzise simulieren – perfekt für schrittweises, kontrolliertes Prüfen von Anlagen und Maschinen bei Inbetriebnahme oder Wartung. Dank Markiereraufnahme und Auswurfhebel sind die Haltebügel mit verschiedenen Markiersystemen auf dem Markt kompatibel.



Einfache und
zeitsparende Montage



Automatisierung und
Fertigungsunterstützung

Weidmüller

Koppelrelais

Best.-Nr.	Bezeichnung	Inhalt	Pckg. CHF
3450249-E3	CRKIT P 24VDC 1CO L/D	10 St.	234.93
3450250-E3	CRKIT P 24VDC 1CO L/D/PB	10 St.	266.38
3450257-E3	CRMKIT P 24VDC 4CO L/D	5 St.	147.97
3450258-E3	CRMKIT P 24VDC 4CO L/D/PB	5 St.	151.67
3450261-E3	CRMKIT P 230VAC 4CO L	5 St.	164.62
3450262-E3	CRMKIT P 230VAC 4CO L/PB	5 St.	168.32
3450279-E3	CRKIT P 24VDC 2CO L/D	10 St.	234.93
3450280-E3	CRKIT P 24VDC 2CO L/D/PB	10 St.	268.23
3450283-E3	CRKIT P 230VAC 2CO L	10 St.	266.38
3450284-E3	CRKIT P 230VAC 2CO L/PB	10 St.	299.68



Zu den Koppelrelais
conrad.ch/weidmueller



Sicherheit fürs Stromnetz

➔ Niederspannungsanlagen in Wohn- und Bürogebäuden müssen gegen Überspannungen geschützt werden. Mit den neuen Überspannungsableitern von ELTAKO lassen sich Grob-, Mittel- und Feinschutz unkompliziert realisieren. So sind Gebäudetechnik und elektrische Geräte optimal geschützt.

Unkontrollierte Spannungsspitzen durch Blitzeinschlag, Über- und Restspannungen können teure Schäden verursachen. Das beginnt bei der Gebäudetechnik und endet bei teuren Elektrogeräten. Zum Schutz elektrischer Anlagen gibt es drei Schutzklassen: Der Grobschutz Typ 1 schützt vor direkten Blitzeinschlägen, der Mittelschutz Typ 2 vor kurzzeitigen Überspannungen und der Feinschutz Typ 3 vor Restüberspannungen. Wohngebäude müssen in Deutschland grundsätzlich über Mittelschutz (Typ 2) verfügen. Je nach Standort kann auch der Grob- bzw. Blitzschutz (Typ 1) Pflicht sein. Der Feinschutz (Typ 3) wiederum ist sinnvoll – aber gesetzlich nicht verpflichtend.



THE HOME OF INNOVATION.

MUA-Überspannungsableiter

Best.-Nr.	Bezeichnung	St. CHF
3451584-E3	MUA-20 Mod. Überspannungsableiter Typ 2 Tragschienenmontage	98.02
3451582-E3	MUA-30 Mod. Überspannungsableiter Typ 1+2 Tragschienenmontage	120.22
3451581-E3	MUA-50 Mod. Überspannungsableiter Typ 1+2+3 Tragschienenmontage	136.87
3451580-E3	MUA-100 Mod. Überspannungsableiter Typ 1+2+3 Sammelschienenmontage	181.27

Lückenloser Schutz

Mit einer Serie neuer Überspannungsableiter sorgt das baden-württembergische Unternehmen ELTAKO für durchgehenden Schutz. Das Modell MUA-100 übernimmt die Absicherung des Hausstromanschlusses, wird auf Sammelschienen montiert und kombiniert die Schutzklassen Typ 1 bis 3. MUA-50 bietet den gleichen Schutzzumfang und ist zur Hutschienen-Montage ausgelegt – zur Absicherung Ihrer Geräte, z. B. Smart-Home-System, Wallbox oder Wärmepumpe. MUA-30 ist zum Schutz von Steckdosen konzipiert. Das Hutschienenengerät MUA-30 eignet sich für die Installation in der Haupt- sowie Unterverteilung und bietet kombinierten Typ-1-/Typ-2-Schutz. Der kleine Bruder MUA-20 ist für die Unterverteilung vorgesehen und bietet Typ-2-Schutz. Das Modell MUA-100 übernimmt die Absicherung des Hausstromanschlusses, wird auf Sammelschienen montiert und kombiniert die Schutzklassen Typ 1 bis 3. Ausserdem bietet der MUA-100 ein optionales Steuersicherungsmodul für einen abgesicherten Abgriff in das RfZ- oder APZ-Feld.



Datenblatt vom MUA-100
zum Download auf conrad.ch/mua-100



Zu den Produkten
conrad.ch/eltako

Neue Generation Oszilloskope

→ Die neue Technologie-Generation der MXO 4 Oszilloskope von Rohde & Schwarz sorgt für deutlich schnellere Messergebnisse und Analysen. Ob Prüfen, Fehlersuche oder Analyse – die Serie eröffnet bei Elektronikentwicklung, Qualitätssicherung und Laboren in vielen Anwendungsfeldern neue Möglichkeiten.

Die neuen Oszilloskope der MXO 4 Serie stehen für einen entscheidenden technologischen Durchbruch. Die Geräte analysieren die Messobjekte bedeutend schneller als herkömmliche Produkte.

Das Oszilloskop mit der Bandbreite 200 MHz-1,5 GHz weist die weltweit höchste Echtzeit-Aktualisierungsrate von 4,5 Millionen Messkurven/s auf. Die Spektrum-Erfassungsrate beträgt 45.000 FFT/s, bis zu 4 Spektren. So lassen sich wesentlich mehr Signaldetails und seltene Ereignisse erfassen als bei ähnlichen DSO.

Der 12-bit-A/D-Wandler sorgt für 16-fache Auflösung im Vergleich zu herkömmlichen 8-bit-Oszilloskopen. Die Systemarchitektur überzeugt mit 18 bit Auflösung (vertikal) und 10 bit ENOB. Prädestiniert für hochgenaues Messen auch bei höchsten Abtastraten.



ROHDE & SCHWARZ

MXO 4 Serie, 400 Mpts, 12 Bit

Best.-Nr.	Bezeichnung	St. CHF
3221931-E3	MXO4-BNDL Digital-Oszilloskop 200 MHz 4-Kanal 5 GSa/s	36 077.66
3330558-E3	MXO44-PRO Digital-Oszilloskop 200 MHz 4-Kanal 5 GSa/s	24 421.79
3330559-E3	MXO44-ULTM Digital-Oszilloskop 200 MHz 4-Kanal 5 GSa/s	29 324.66
3330557-E3	MXO44-BASC Digital-Oszilloskop 200 MHz 4-Kanal 5 GSa/s	10 406.99

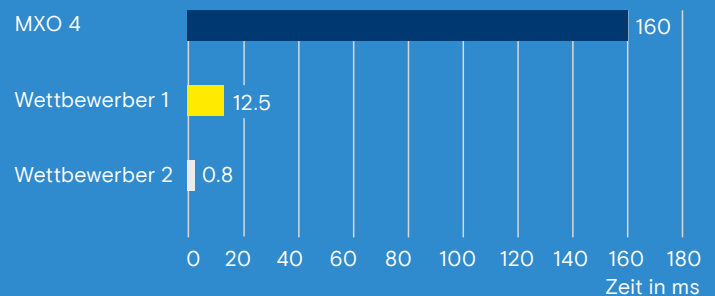
Tiefster Speicher seiner Klasse

Dank Erfassungsspeicher mit 400 MPunkten/Kanal für alle 4 Kanäle gleichzeitig bietet das DSO standardmässig die bis zu hundertfache Speichertiefe ähnlicher Geräte. Optional sind 800 MPunkte interleaved möglich.

Präzise Signaldarstellung

Mit > 4,5 Mio. Messkurven/s, bis 90 % Signalerfassung in Echtzeit und einer hohen Aktualisierungsrate, hilft das MXO 4, Signalanomalien schnell aufzuspüren. 18 bit im HD-Modus, Vertikal-Skalierung von 500 μ V/Div bei voller Bandbreite und 12 bit-A/D-Wandler unterstützen die hochgenaue Signalanzeige bei geringem Messrauschen. Mit 1/10.000 Div, Jitter von unter 1 ps und kürzester Reaktivierungszeit < 21 ns lassen sich per Trigger Ereignisse präzise isolieren. Auch punktet das MXO 4 mit 13,3"-Full-HD-Touchscreen und unter 15-minütiger Lernkurve.

Erfassungszeit (5G Beispiel)



Messgeräte hier schnell und einfach kalibrieren



Weitere Digital-Oszilloskope
auf conrad.ch/rohde-schwarz



Foto: Getty Images; Jens Rother

Findet Fehler und Verläufe elektrischer Leitungen

→ Der Chauvin Arnoux CA 6683 Leitungssucher ist das unverzichtbare Tool für alle Neu- und Bestandsbauten. Denn das Messinstrument findet Strom- und Wasserleitungen. Darüber hinaus können Leitungsverläufe geprüft und Kabelschäden schnell lokalisiert werden.

Ob Installation, Wartung oder Kontrolle, der praktische Leitungssucher ist bei Arbeiten in Gebäuden praktisch unentbehrlich. Das kompakte Messgerät ermöglicht die schnelle Ortung von Strom- und Wasserleitungen unter Putz oder im Boden. Dank zahlreicher Prüffunktionen lässt sich der Verlauf sowohl spannungsführender als auch spannungsfreier Kabel nachvollziehen. Ausserdem lokalisiert das Messinstrument Fehler in Stromleitungen und Verstopfungen in Rohrleitungen. Dabei erleichtern automatisierte Messfunktionen die Anwendung.

Welche Funktionen bietet der Arnoux CA 6683 Leitungssucher?

Das smarte Messgerät besteht aus einer Sende- und einer Empfangseinheit. Der Empfänger kann alleine zum Auffinden spannungsführender Leitungen genutzt werden. Beide Einheiten zusammen ermöglichen die Ortung elektrischer

Leitungen und von metallischen Wasser- bzw. Heizungsrohren. Bei Stromleitungen können Verbindungen zu Steckdosen, Schaltern und Sicherungen eindeutig zugeordnet werden. Der Leitungssucher CA 6683 Locat kann zuverlässig im Gleich- und Wechselstromnetz bzw. im spannungslosen Zustand der Anlage eingesetzt werden. Natürlich lassen sich auch Leitungsunterbrechungen und Kurzschlüsse lokalisieren. Durch die Parametrierung des Sendecodes können bis zu sieben Sender mit einem Empfänger zusammenarbeiten. So lassen sich auch komplexe elektrische Installationen prüfen. Das grosse Display erleichtert das Ablesen der Messwerte. Der Leitungssucher ist ein echtes Multitalent zum Auffinden von Leitungen und zur Fehlersuche an elektrischen Anlagen.



CA 6683 LOCAT Leitungssuchgerät

Best.-Nr.	St. CHF
3436212-E3	518.-



Weitere Leitungssuchgeräte und Zubehör
auf conrad.ch/chauvin-arnoux

Präzise, hochwertig, sicher: Senseca Handmessgeräte

→ Die professionellen Multifunktions-Handmessgeräte PRO D01, PRO D05.2 für die Fühler DX 115 von Senseca bieten unzählige Funktionen, Robustheit und Bedienkomfort. Die Qualitätssicherung in Industrie, Laboren und Universitäten kann sich damit auf maximal belastbare, hochpräzise Messdaten verlassen.

PRO D01 (1-Kanal) und PRO D05.2 (2-Kanal) von Senseca sind hochwertige multifunktionale Handmessgeräte für Digitalsensoren. Mit vorkalibrierten Sensoren kombiniert, ermöglichen sie hochpräzise Referenzmessungen (zum Beispiel Temperatur und Luftfeuchte mit 100stel Auflösung, Druck, Luftqualität, Photoradiometrie/Lichtmessung und Bodenfeuchte). Das sehr weite Temperaturmessspektrum reicht von -196 bis 500 °C. Einzigartig für diese Geräteklasse ist die Kalibrierbarkeit mit CvD-Koeffizienten. Besonders komfortabel ist das grosse, hintergrundbeleuchtete Mehrsprachen-Display für Messwerte, statistische Daten und Live-Diagramm. Der Multi-Datenlogger PRO D05.2 mit Datenprotokoll-Funktionen (Intervalle 1 Sek. bis 1 Std.) zeichnet bis zu 1 Million Datenpunkte in CSV-Dateien auf, die sich per USB am PC ohne Zusatz-Software abrufen lassen. Weitere Highlights: HOLD-Funktion, REL für Vergleichs-Messwerte, Statistik (Min., Mittelwert, Max.) und akustische/optische Alarmer.

DX 115 – digitaler Pt100 Hochpräzisionsfühler

Beste Messungen garantiert der werkskalibrierte Tauchfühler DX 115-00-300-L02 von Senseca – mit hochtemperaturtauglichem Pt100 Sensor (drahtgewickelt, -196 bis +500 °C), extrem präzise digital abgeglichen, im langen Fühlerrohr (Ø3 x 300 mm) für Kalibrieranwendungen, geliefert in einer Schutztasche. Daneben gibt es eine kompakte Tauchfühlervariante DX115-00-230 mit 230 mm Fühlerlänge und einen



Einstichfühler DX 115-I3-150 (max 250 °C) mit 150 mm langem Fühlerrohr für Kerntemperaturmessungen. Optional mit DAkKS/ACCREDIA-Kalibrierzertifikat. Alle Fühler verfügen über 2 m lange Anschlusskabel und im Sensor gespeicherte Kalibrierdaten. Die Digitalisierungselektronik im Steckergehäuse minimiert schädliche Temperatureinflüsse – inkl. 4-Draht-Technologie und Thermospannungskompensation.



Datenblätter zum Download
auf conrad.ch/prod0x



Multifunktions-Handmessgeräte & Fühler

Best.-Nr.	Bezeichnung	St. CHF
3046602-E3	Multifunktions-Handmessgerät PRO D01 (1-Kanal)	253.43
3046604-E3	Multifunktions-Handmessgerät PRO D05.2 (2-Kanal)	379.24
3046651-E3	DX 115 Pt100 Hochpräzisionsfühler	220.13
3410755-E3	DX 115 00 230 L02 Digitaler Pt100 Einstichfühler -196 - 500 °C	210.87
3410756-E3	DX 115 i3 150 L02 Digitaler Pt100 Einstichfühler -196 - 250 °C	173.87



3046604



3410755



Weitere Handmessgeräte
auf conrad.ch/senseca

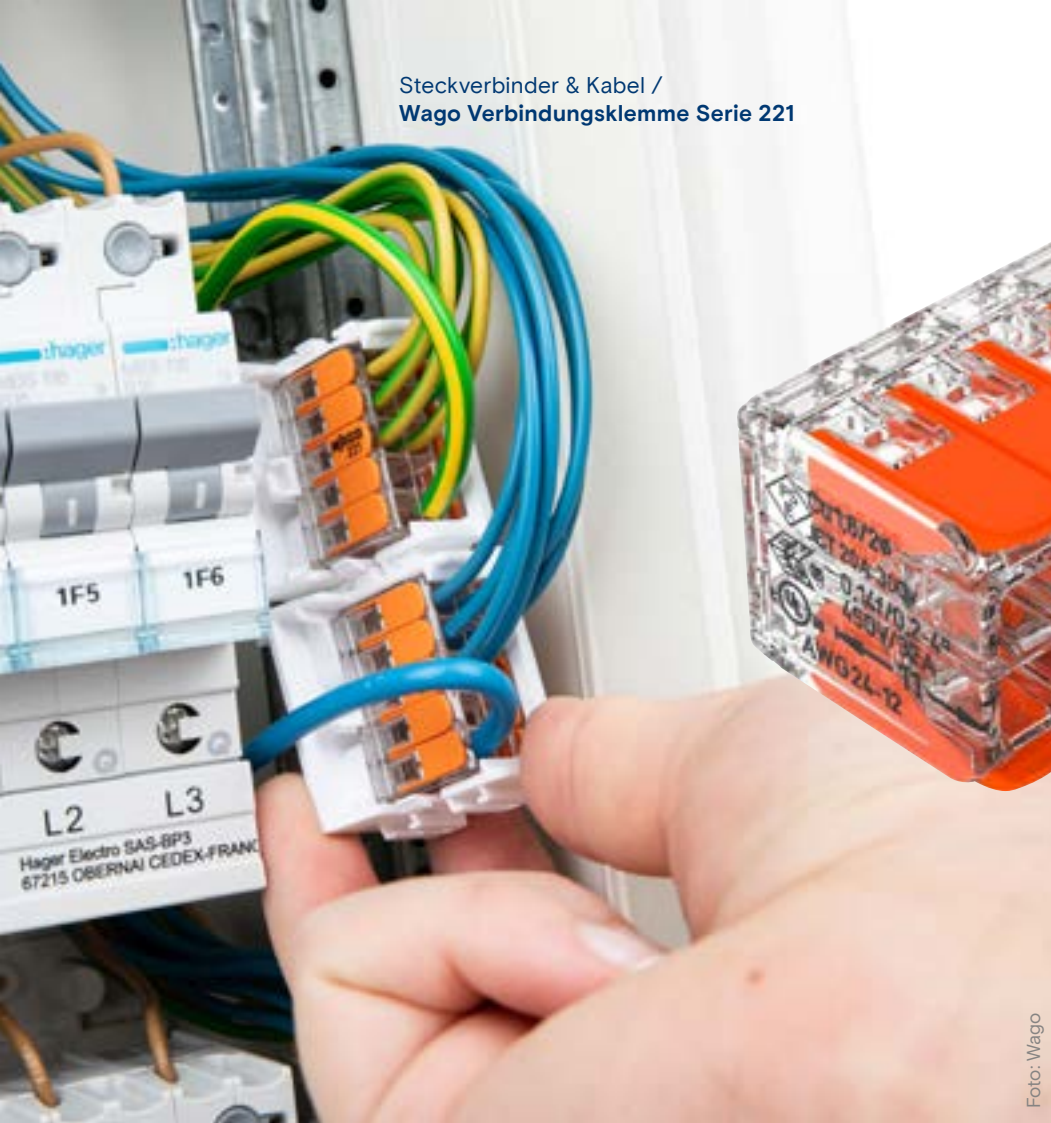


Foto: Wago

Auf engstem Raum verdrahten

➔ Bei der Verdrahtung von Leuchtgruppen oder Sicherheitstechnik sind Zeit und Platz meist Mangelware. Hier helfen die doppelstöckigen Verbindungsklemmen der Serie 221 von Wago. Denn diese verbinden bis zu zehn Leiter auf engstem Raum.

In Schalt- und Sicherungskästen oder Verteilerdosen wird es oft eng. Denn Beleuchtungsgruppen, Gebäudeautomation und Sicherheitstechnik lassen die Anzahl an Verdrahtungen massiv steigen. Gleichzeitig vergrößert sich der Zeitbedarf fürs Verbinden der Leiter. Dabei arbeiten Fachkräfte heute bereits meist am Limit. Die neuen Verbindungsklemmen der Serie 221 beschleunigen den Installationsvorgang. Denn hier finden gleich zehn Leiter des

gleichen Potentials Anschluss. Durch die doppelstöckige Anordnung benötigen die Verbindungsklemmen extrem wenig Platz. Auch die Bedienung ist zeitsparend: Hebel auf, Leiter einführen, Hebel schliessen – fertig!

Adapter zur flexiblen Montage

Die schnelle Montage setzt sich im Schaltkasten fort. Denn eine breite Auswahl an Befestigungsadaptern mit Einrastsystem fixiert die Verbindungs-

klemme zum Beispiel auf der Tragschiene. Dabei sind Adapter mit und ohne Zugentlastung verfügbar. Ebenso gibt es Versionen mit bzw. ohne Rastfüsse. Die Befestigungshilfen lassen sich in Reihe an einander stecken. Dadurch bleiben Installationen sehr übersichtlich.

Drei Modelle für spezifische Bedarfe

Die neuen doppelstöckigen 10-fach-Verbindungsklemmen von Wago gibt es in drei Varianten. Alle Varianten nehmen Leiter mit einem Querschnitt von 0,14 bis 4 Millimeter auf und sind für maximal 450 Volt Spannung sowie 32 A Bemessungsstrom ausgelegt. Die Standard-Version, erkennbar an den orangenen Hebeln, ist für Temperaturen bis +85 °C ausgelegt. In der Green-Range-Edition mit grünen Hebeln sind recycelte Kunststoffe verarbeitet. So lässt sich die CO₂-Bilanz der Installation optimieren. Das Modell für Ex-Anwendungen (explosionsgefährdete Bereiche) hat graue Hebel.



Verbindungsklemme Serie 221

Best.-Nr.	Bezeichnung	St. CHF
3345692-E3	Teilenummer 221-420, Inhalt 1 St. Farbe: Transparent, Orange	1.21
2139438-E3	Teilenummer 221-485, Inhalt 1 St. Farbe: Transparent, Grau	1.11
2992020-E3	Teilenummer 221-425, Inhalt 25 St. Farbe: Transparent, Grün	17.54



Die ganze Serie
auf conrad.ch/wago

Strom und Spannung fest im Griff

→ Die mobilen Messgeräte aus der Professional-Serie von Bosch verbinden Präzision und Widerstandsfähigkeit. Intelligente Messtechnik und die Bedienung durch eine Person sorgen für Effizienz am Einsatzort. Dabei setzt Bosch auf Langlebigkeit: Die robusten Gehäuse sind resistent gegen Staub, Stürze und Wasser.

Fünf Profis für Strom und Spannung

Das Multimeter GDM 600-15 misst Durchgang, Widerstand und Kapazität – inklusive der Ermittlung von Min-, Max- und Mittelwerten. Dabei ist der Einsatz bei Spannungen von bis zu 600 V (AC/DC) und Stromstärken von max. 10 A (AC/DC) möglich.

Der Spannungsprüfer GVT 1000-15 misst Spannungen von bis zu 1000 V (AC/DC) mit visuellem und akustischem Feedback. Spannungsfreiheit kann das Messgerät selbst bei leerer Batterie zuverlässig anzeigen. Dazu erfüllt es die Sicherheitsklassen CAT IV 600 V sowie CAT III 1000 V.

Berührungsloses Messen ermöglicht die Strommesszange GMC 600-15. Spannungen bis 600 Volt (AC/DC) und Wechselströme bis 600 A lassen sich präzise ermitteln. Besonders praktisch: Das kompakte Design erlaubt Einhandbedienung.

Die Gabelstromzange GFM 1000-15 mit offener Zange sorgt fürs schnelle Prüfen von Wechselstrom mit bis zu 200 A. Ihre schlanke Form erleichtert Messvorgänge auf engem Raum.

Gleich zwei Messbereiche unterstützt der berührungslose Spannungsprüfer GVT 1000-17. Wechselströme mit 24 bis 1000 V oder 90 bis 1000 V werden schnell ermittelt. Ein Selbsttest des Geräts erhöht dabei die Betriebssicherheit.



Neue Messgeräte-Serie

Best.-Nr.	Bezeichnung	St. CHF
3410470-E3	Spannungsprüfer GVT 1000-15	81.36
3410472-E3	Spannungsprüfer GVT 1000-17	48.06
3410469-E3	Gabelstromzange GFM 1000-15	194.22
3410468-E3	Strommesszange GMC 600-15	160.92
3410471-E3	Multimeter GDM 600-15	160.92



Von links nach rechts: Multimeter GDM 600-15, Spannungsprüfer GVT1000-15, Strommesszange GMC 600-15, Gabelstromzange GFM 1000-15, Spannungsprüfer GVT 1000-17.



Temperaturbeständig



Vibrationsbeständig



Wasser-/staubgeschützt



Stossbeständig



Versiegelter USB-Anschluss



Innovationen von Joy-IT – Technik für höchste Ansprüche

→ Joy-IT erweitert sein Portfolio um ein Labornetzgerät für den professionellen Einsatz, seine Arduino-kompatible „Precision“ Serie, sowie einen kompakten, robusten und multifunktionalen Entfernungsmesser.

Leistung trifft Präzision:

Das PS1440-C-PRO liefert Ihnen maximale Kontrolle und Effizienz im Laboralltag. Programmierbare Gleichspannungen bis zu 60 V und Ströme bis 24 A ermöglichen präzise und zuverlässige Ergebnisse – selbst bei anspruchsvollen Anwendungen. Speichern Sie bis zu neun individuelle Spannungsprofile und rufen Sie sie bei Bedarf blitzschnell ab. Dank vielseitig konfigurierbarer Schutzfunktionen, wie dem integrierten Überspannungsschutz, schützen Sie Ihre Komponenten zuverlässig. Die robuste RS485-Schnittstelle garantiert störungsfreie Kommunikation über lange Distanzen – perfekt für komplexe Systeme mit hohem Anspruch an Zuverlässigkeit. Mit dem beiliegenden Stecker wird die Verbindung sicher, stabil und leistungsstark – für höchste Effizienz in Ihrer Laborumgebung.



3344408

Arduino R3DIP-P - Präzision trifft Vielseitigkeit:

Der ARD R3DIP-P (Arduino UNO-kompatibel) ist ein leistungsstarkes Mikrocontroller-Board für Projekte mit höchsten Anforderungen an präzises Timing. Ausgestattet mit einem hochgenauen 16-MHz-Oszillator liefert es eine exakte Taktfrequenz und ermöglicht zuverlässige, leistungsstarke Anwendungen. Ob für ambitionierte Hobbyprojekte, praxisnahe Ausbildung oder anspruchsvolle Profi-Entwicklungen – der ARD R3DIP-P bietet eine robuste Plattform für innovative Elektroniklösungen.

LDM01 – Laserentfernungsmesser – kompakt, präzise, zuverlässig

Der ultrakompakte Laserentfernungsmesser JT-LDM01 überzeugt mit einem robusten Aluminiumgehäuse und ermöglicht exakte Messungen bis zu 30 Metern. Mit einer Genauigkeit von ± 2 mm sind selbst anspruchsvolle Aufgaben mühelos zu meistern. Sein federleichtes Gewicht von nur 28 g erlaubt eine komfortable Mitnahme – jederzeit griffbereit. Die praktische USB-C®-Ladefunktion rundet das Gesamtpaket ab und macht den JT-LDM01 zum verlässlichen Tool für professionelle Einsätze und ambitionierte Heimwerker. Extras wie die Pythagoras-Funktion sowie Flächen- und Volumenberechnungen erweitern den Funktionsumfang und schaffen zusätzliche Einsatzmöglichkeiten.



Video zum Produkt
auf conrad.ch/ps1440-c-pro



Joy-IT Neuheiten

Best.-Nr.	Bezeichnung	St. CHF
3403894-E3	PS1440-C-PRO Labornetzgerät	462.49
3385742-E3	JT-LDM01 Laserentfernungsmesser	29.56
3344408-E3	ARD R3DIP-P Mikrocontroller-Board	13.83



3403894



3385742



Zu den Produkten
conrad.ch/joy-it



Für alle Aufgaben gerüstet: Das PDS 5 Set inklusive 15 Bitaufsätzen, die viele gängigen Schraubengrößen abdecken.

Das Lösen oder Fixieren von Schrauben kostet mitunter viel Kraft. Druckstellen an der Hand und ein schmerzendes Handgelenk sind häufig die Folge. Die elektrischen Schraubendreher PDS 5 Set und PDS 3 schaffen Abhilfe. Durch ihr kraftvolles Dreifach-Planetengetriebe lassen sich Schrauben viermal schneller fixieren als in reiner Handarbeit. Dank der automatischen Feststellbremse kann das finale Festziehen auch händisch erfolgen. Der integrierte Akku wird einfach über die USB-Schnittstelle geladen. Beide Modelle bieten eine stabile Aufnahme für die weit verbreiteten 1/4-Zoll-Bithalter.

Zwei Modelle für jeden Bedarf

Der elektrische Schraubendreher PDS 5 verfügt über eine Drehmomentbegrenzung. Diese limitiert die einwirkende Kraft wahlweise auf 1 oder 5 Newtonmeter. Die automatische Feststellbremse erlaubt ein händisches Nachziehen der Schraube mit einem stärkeren Anzugmoment. Eine integrierte LED-Leuchte sorgt für optimale Sichtverhältnisse. Der PDS 5 wird im aufgeräumten Transportkoffer mit viel Zubehör geliefert. Darunter befinden sich 15 Bitaufsätze in Schlitz-, Kreuzschlitz-, Pozidriv-, Torx und Inbus-Ausführung. Das Modell PDS 3 ist für Anwender, die bereits ein Bit-Set besitzen. Denn hier wird kein Zubehör mitgeliefert. Ausserdem hat das Werkzeug keine Drehmomentbegrenzung.



Elektrische Schraubendreher

Best.-Nr.	Bezeichnung	St. CHF
3058928-E3	PDS 3 E-Schraubendreher	26.79
3058929-E3	PDS 5-Set E-Schraubendreher	49.91



Foto: Laserliner

Kombiniert Kraft und Kontrolle

➔ Die elektrischen Schraubendreher PDS 5 und PDS 3 mit Rechts-/Linkslauf machen Tempo. Schrauben lassen sich viermal schneller montieren als in Handarbeit. Dabei bietet der 1/4-Zoll Bithalter Zubehör sicheren Halt. Das schmale Gehäuse mit eingebauter LED-Leuchte erleichtert die Arbeit in engen Gehäusen.



3058928



Weitere Produkte
auf conrad.ch/4k5-tools

Präzision trifft Ergonomie

→ Die Schraubenmontage verlangt oft höchste Genauigkeit – sei es im Maschinenbau, in Automotive-Werkstätten oder in der Montage. Mit der neuen Generation der Hazet Drehmoment-Schraubendreher SYSTEM 6004CT und 6005CT wird diese Herausforderung zum Kinderspiel. Sie vereinen innovative Technik mit ergonomischem Design und setzen neue Maßstäbe in Sachen Präzision, Komfort und Nachhaltigkeit.

Exakte Ergebnisse dank digitaler Anzeige

Die Drehmoment-Schraubendreher von Hazet überzeugen durch ihre digitale, gut ablesbare Ziffernanzeige. Damit lässt sich das Anzugsmoment auf den Punkt genau einstellen – selbst bei schlechten Lichtverhältnissen. Der 36° kleine Auslöswinkel in Kombination mit einem deutlich hörbaren Signal sorgt dafür, dass das gewünschte Drehmoment zuverlässig erreicht wird.

Komfortables Arbeiten auf engstem Raum

Die integrierte Freilaufknarre mit Umschaltfunktion ermöglicht ein flexibles Arbeiten – egal ob im Rechts- oder Linkslauf. Besonders in engen Bauräumen spielt sie ihre Stärke aus. Dank des Schnellwechselsystems lassen sich Bits mit nur einer Hand sicher und schnell tauschen. Ergänzt wird dies durch



ergonomisch geformte Griffe, die auch bei längeren Einsätzen ein komfortables Handling garantieren.

Nachhaltigkeit mit Auszeichnung

Ein besonderes Plus: Die Werkzeuge sind nicht nur langlebig, sondern auch

nachhaltig. Sie können rekali­briert und repariert werden, was ihre Lebensdauer erheblich verlängert und Ressourcen schont. Für diesen Innovationsgrad wurde Hazet 2024 mit dem renommierten EISENaward ausgezeichnet.



Drehmoment-Schraubendreher



3330485



3330486



3438847

Best.-Nr.	Bezeichnung	St. CHF
3438847-E3	Drehmoment-Schraubendreher 6005 CT-60	140.57
3330486-E3	Drehmoment-Schraubendreher 6005CT-100	140.57
3330485-E3	Drehmoment-Schraubendreher 6004CT-12	140.57



Weitere Produkte
auf conrad.ch/hazet

Dübelperfektion für Befestigungsvorhaben

→ Der fischer HybridPower ist eine Weltneuheit unter den Dübeln. Er vereint das Beste aus zwei Welten: Sicher wie ein Stahlanker, einfach montiert wie ein Kunststoffdübel. Ideal für Anwendungen mit höheren Lasten im Profi-Handwerk oder DIY, z.B. Kabeltrassen, Werkzeugschränke und Garagentorantriebe.

Der neue fischer HybridPower besteht aus Kunststoff und Stahlkomponenten und eignet sich für die Vorsteck- und Durchsteckmontage – einfach per Hand ins Bohrloch stecken oder per Hammer einschlagen. Durch Eindrehen der Schraube spreizt sich das Metallskelett, die Widerhaken verkeilen sich im Baustoff und sorgen für perfekten Halt.

Extreme Tragfähigkeit, kinderleichte Montage

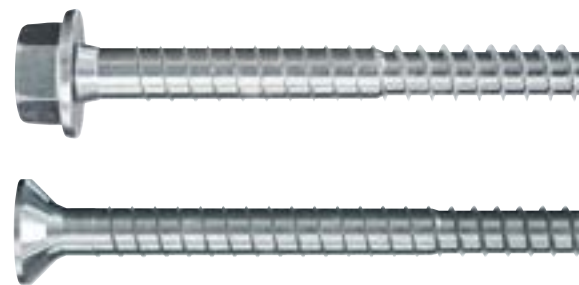
Der Dübel punktet mit einfacher Montage ohne Sonderwerkzeug oder Drehmomentschlüssel, ganz wie gängige Kunststoffdübel und ist ebenso fix demontiert. Das Metallelement bietet höchste Tragfähigkeit. Dank der Metallkomponente hält der hybride Dübel auch im Brandfall und bietet zertifizierte

Sicherheit. Ein weiterer Vorteil ist die universelle Einsetzbarkeit bei allen Voll- und Lochbaustoffen mittels Vorsteck- und Durchsteckmontage.

Innovatives Befestigungselement

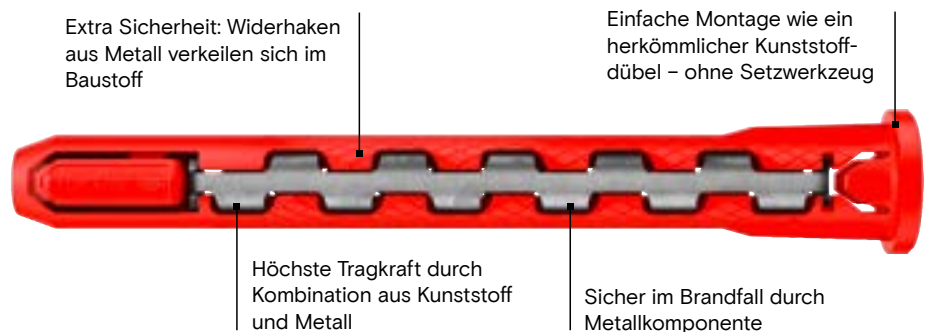
Der flexible Kunststoffmantel drückt gegen die Bohrlochwand und ermöglicht somit einen anschmiegsamen Formschluss.

Der Dübel im 4er oder 10er Set ist als T-Version mit Senkkopf- (für Holzanbauteile) oder FUS-Version mit Sechskantschraube und angeformter Unterlegscheibe erhältlich. Ein Befestigungselement mit besonders hoher Sicherheit.



Senkkopf- und Sechskantschraube:

Durch einfaches Ausdrehen der Schraube lässt sich der Befestigungspunkt jederzeit wieder lösen und demontieren. Der Sechskantkopf bietet einen geraden Abschluss, ohne überstehende Gewindestange.



Video zum Produkt
auf conrad.ch/hybrid-power



HybridPower 10x90 Dübelsets

Best.-Nr.	Bezeichnung	Pckg. CHF
3437852-E3	HybridPower 10x90 FUS 10 St. inkl. Sicherheitsschraube (ØxL): 7 x 89 mm, Antrieb: TX40/SW13	16.61
3437853-E3	HybridPower 10x90 T 10 St. inkl. Sicherheitsschraube (ØxL): 7 x 87 mm, Antrieb: TX40	14.76
3437854-E3	HybridPower 10x90 FUS4 St. inkl. Sicherheitsschraube (ØxL): 7 x 89 mm, Antrieb: TX40/SW13	7.13
3437855-E3	HybridPower 10x90 T K 4 St. inkl. Sicherheitsschraube (ØxL): 7 x 87 mm, Antrieb: TX40	7.22



Max. 462 kg
Traglast



Zu den Produkten
conrad.de/fischer

Neue Abisolierzangen: präziser, schneller, komfortabler

→ KNIPEX hat eine neue innovative Generation von Abisolierzangen auf den Markt gebracht: EvoStrip und ComStrip. Die zwei weiterentwickelten Modelle bieten bei höchsten Abisolier-Anforderungen optimierte Features, rundum Komfort, Präzision und eine lange Lebensdauer. Ein Muss für den Werkzeugkasten, egal ob Einsteiger oder Profi.



Obenliegender Kabelschneider bietet maximale Sichtkontrolle.



Automatische Anpassung an unterschiedliche Leiterquerschnitte.

Ob Elektroinstallation, Gebäudetechnik oder industrielle Montage – die neuen automatischen Abisolierzangen KNIPEX EvoStrip und ComStrip beeindruckten mit verbesserter Funktionalität. Das Ergebnis: optimierte Präzision, mehr Ergonomie und eine höhere technische Vielfalt bei den Anwendungen.

KNIPEX EvoStrip, die Abisolierzange für Profis: Die neue EvoStrip begeistert mit noch grösserem Abisolierspektrum (5-22 mm), ohne Längenanschlag sogar bis 25 mm – ideal für diverse Kabeltypen und -durchmesser. Sie isoliert fein-, mehr- und eindrähtige Leiter schnell und akkurat (Kabelquerschnitte 0,03-10 mm², AWG 32-8). Ihr 2-Kompo-

nenten-Griff mit optimiertem Kragen sorgt für Abrutschsicherheit und Komfort. Der Kabelschneider für Cu- und Al-Leiter garantiert beste Sichtkontrolle und präzise Schnitte für feindrähtige Leiter bis 10 mm², eindrähtige bis 6 mm².

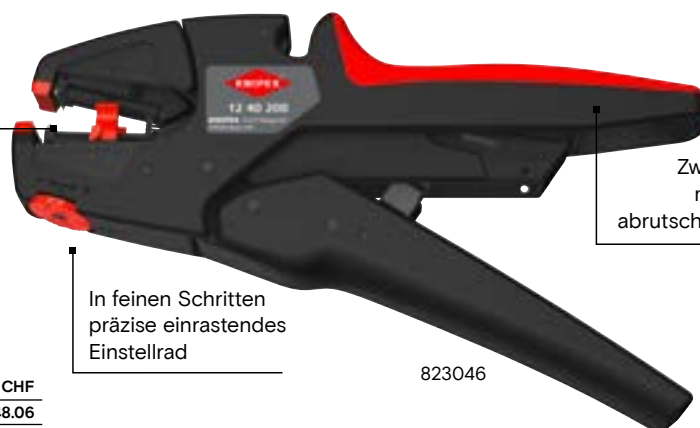
KNIPEX ComStrip, Abmantelungszange im neuen Design:

Die neue ComStrip entfernt präzise Standard-Isolationen von ein-, mehr- und feindrähtigen Leitern (0,2-6 mm², AWG 24-10), mit feinjustierbarem Schieber. Der einstellbare Längenanschlag (6-18 mm) sorgt für exakte, wiederholbare Abisolierlängen. Der obenliegende Kabelschneider schneidet Eindraht-Leiter jetzt mit höherer Kapazität bis 2,5 mm², feindrähtige Leiter sogar bis 6 mm². Das 2-Komponenten-Griffdesign überzeugt mit weicher, abgerundeter Griffzone, sorgt für perfekte Kraftübertragung, mehr Komfort und weniger Handbelastung – ideal für längeres Arbeiten.



Abisolierzange und Abmantelungszange

Hochwertige, verschleissfeste Abisoliermesser



In feinen Schritten präzise einrastendes Einstellrad

Zweikomponenten-Griff mit hochgezogenem, abrutschsicherem Griffkragen

823046

Best.-Nr.	Bezeichnung	St. CHF
823046-E3	Automatische Abisolierzange 0.03 bis 10 mm ² 32 - 8 AWG	48.06
827009-E3	Abmantelungszange 0.2 bis 6 mm ² 24 - 10 AWG	33.26



Weitere Produkte
auf conrad.ch/knipex



Sicherheitsscheren

SECUPLUS: effizient und sicher

→ Martor hat sein Scherensortiment um zwei neue Produkte erweitert: die extragrosse Industrieschere SECUPLUS 568 und die metalldetektierbare Allroundschere SECUPLUS 567 MDP. Alle Scheren gehören jetzt zur neuen SECUPLUS-Reihe.

Die fünf rostfreien Sicherheitsscheren der Serie SECUPLUS von Martor ermöglichen diverse Anwendungen an unterschiedlichen Materialien. Ob klein, gross, filigran, kraftvoll oder metall-detektierbar – sie sind die perfekten Tools in Sachen Aufschneiden oder Durchtrennen für Industrie, Produktion, Logistik oder Handwerk. Mit patentiertem Spezialschliff und abgerundeten Spitzen schneiden sie hocheffizient und garantieren so hochsicheres Arbeiten ohne Verletzungen.

Von extragross bis superfein

Die neue Industrieschere SECUPLUS 568 baut die Produktreihe mit 115 mm Schneidenlänge nach oben aus und überragt mit ihrer besonderen Grösse alle anderen Scheren. Kraftvolles Schneiden von dickeren Kartons, Gummi, Umreifungen ist kein Problem. Neu ist auch die SECUPLUS 567 MDP mit 85 mm Schneidenlänge, ideal für sensible Branchen. So ist der ergonomische Griff von metalldetektierbarem Kunststoff ummantelt, der im Falle eines Falles wiederauffindbar ist.

Für sehr feine Schnitte ist die SECUPLUS 363 die beste Wahl. Sie ist leicht, kompakt und effektiv zugleich und leistet bei Karton, Papier, Folien, Stoffen, Schnüren oder Umreifungen echte Millimeterarbeit. Die SECUPLUS 564 mit Daumenöffnung und extra langer Schneide erlaubt sehr lange Schnitte für schnelles, effektives Durchtrennen. Unverzichtbares Allzweckwerkzeug für professionelles Schneiden ist die SECUPLUS 565. Ideal für grössere Hände oder bei der Anwendung mit Handschuhen. Die zusätzliche Drahtkerbe ermöglicht, Drähte und Kabel zu schneiden und die Krallen am Griff dienen zum Aufdrehen von Verschlüssen.

martor

Sicherheitsscheren SECUPLUS

Best.-Nr.	Bezeichnung	Schneidenlänge	St. CHF
1597786-E3	Sicherheitsschere SECUPLUS 363	60 mm	11.06
1597789-E3	Sicherheitsschere SECUPLUS 564	85 mm	23.09
1597790-E3	Sicherheitsschere SECUPLUS 565	75 mm	26.79
3443415-E3	Sicherheitsschere SECUPLUS 567 MDP	85 mm	21.24
3443416-E3	Sicherheitsschere SECUPLUS 568	115 mm	46.21



Sortimentsbroschüre zum Download
auf conrad.ch/secuplus-uebersicht



Weitere Artikel von Martor
auf conrad.ch/martor

Komfort durch Konnektivität

→ Shelly macht die Nachrüstung von Smart-Home-Technik unkompliziert. Denn die Funk-Relais der 4. Generation verschwinden in Unterputzdosen von Schaltern oder Steckdosen. Die Relais unterstützen WLAN und Bluetooth® sowie zahlreiche Protokolle.

Intelligente Hausautomation erhöht den Komfort und kann beim Energiesparen helfen. Die Einsatzmöglichkeiten sind vielfältig – von der Licht- und Heizungssteuerung bis zum automatischen Ein- und Ausschalten beliebiger Geräte. Doch bislang war die Erweiterung der Haustechnik oft aufwendig. Viele Nachrüstlösungen sind kompliziert zu installieren oder benötigen regelmässig frische Batterien. Manchmal mangelt es auch an der Unterstützung moderner Protokolle, sodass die Integration in populäre Apps oder Smart-Home-Portale scheitert.

Kompakt und kontaktfreudig

Die smarten Shelly Funk-Relais der 4. Generation vereinfachen das Update der Haustechnik radikal. Denn die kleinen Module im Miniformat verschwinden in vorhandenen Unterputzdosen von Schaltern oder Steckdosen. Auch die Installation ist einfach. Ein aufgedruckter Schaltplan zeigt, wo Phase und Neutralleiter angeschlossen werden. Die Shelly Module werden praktisch zwischen Schalter beziehungsweise Steckdose geschaltet. Dabei beziehen sie ihre Spannung direkt aus der Stromleitung und benötigen daher keine Batterien. Das Modell Shelly 1PM Mini bietet zusätzlich die Möglichkeit, den Energieverbrauch des angeschlossenen Verbrauchers zu messen.

Zur einfachen Installation kommt eine überragende Konnektivität. Die Funk-Module bieten WLAN- und Bluetooth®-Verbindungen. Wichtig zu wissen: Der moderne Chipsatz



Foto: Getty Images; urbanglimpses

unterstützt zahlreiche Protokolle wie Matter und Zigbee. Das eröffnet den Nutzern viele Möglichkeiten: Die Shelly Relais können über eine kostenlose App für Android- oder iOS-Endgeräte direkt angesteuert werden. Auch eine Nutzung via Apple Home App ist möglich. Ausserdem werden die Sprachassistenten Alexa und Siri unterstützt. Darüber hinaus lassen sich viele webbasierte Smart-Home-Portale nutzen. Expertinnen und Experten im Feld Haustechnik werden den Support von Scripting über HTTPS, MQTTS, Inbound- und Outbound-WebSocket zu schätzen wissen.

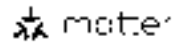


Die Shelly-Generationen
in der Übersicht
conrad.ch/shelly-overview

Shelly

Gen4 Funk-Schalter

Best.-Nr.	Bezeichnung	St. CHF
3450584-E3	1 Gen4 Funk-Schalter, Blau	20.31
3450585-E3	1PM Gen4 Funk-Schalter, Rot	22.16
3450578-E3	1 Mini Gen4 Funk-Schalter, Blau	16.61
3450579-E3	1PM Mini Gen4 Funk-Schalter, Rot	19.39



3450584



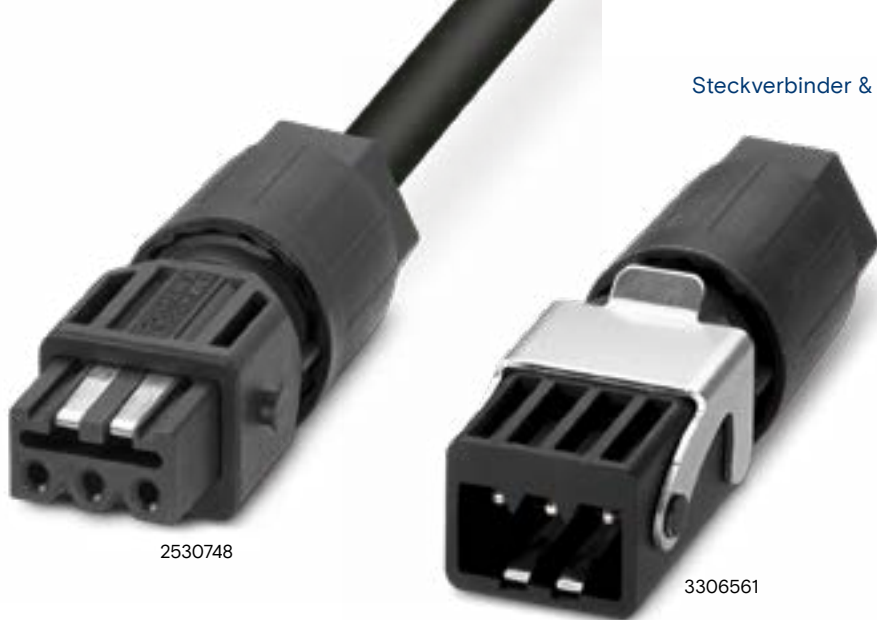
3450585



3450579



Weitere Produkte
auf conrad.ch/shelly



2530748

3306561

Installation ohne Abisolieren und Spezialwerkzeug

→ Phoenix Contact hat speziell für den Motoranschluss von Jalousien, Rollläden und Markisen konfektionierbare Steckverbinder entwickelt. Die Produkte QPD STAK 3 und QPD STAS 3 erleichtern die Elektroinstallation. Sie übertragen und verteilen Leistung oder Signale sicher im Aussenbereich.

Ob Motoranschluss bei Jalousie, Rollläden oder Markise – mit dem Steckverbinder QPD STAK 3 lässt sich die Leistung feldseitig einfach anschliessen. Auf der Geräteseite kommt der QPD STAS 3 zum Einsatz. Dank Installationssystem QPD mit dem IDC-Schnellanschluss QUICKON gelingt jede Installation schnell, problemlos und sicher. Ohne Abisolieren und ohne Spezialwerkzeug.

Hohe Flexibilität bei der Energieverteilung

Durch den QUICKON-Schnellanschluss können Elektroinstallateure bis zu 80 % Zeit vor Ort einsparen. Mit ihrer einfachen

Handhabung sind die Installationssteckverbinder QPD STAK/STAS 3 für schwer zugängliche Einbausituationen ausgelegt. Ein weiterer Vorteil ist die hohe Flexibilität bei der Energieverteilung durch feste und steckbare Varianten. Mechanische Kodierung gegen Fehlstecken und Fingerberührschutz nach DIN EN 0105 ermöglichen eine fehlerfreie und sichere Installation von Motoren. Mit ihren spritzwasser- und staubgeschützten Gehäusen bieten STAK/STAS 3 einen hohen Schutz im Aussenbereich und sorgen für eine robuste, langlebige Verbindung. Sie sind stossfest, halten Zugbelastungen stand und überstehen schadlos extreme Temperaturen oder UV-Strahlen.



QPD STAK 3/STAS 3 erleichtern die Elektroinstallation.



Steckverbinder für den Motoranschluss von Jalousien, Rollläden und Markisen

Best.-Nr.	Bezeichnung	St. CHF
3306561-E3	Steckverbinder Gesamtpolzahl: 4 + PE 16 A, 10 A Schwarz	11.98
3306562-E3	Steckverbinder Gesamtpolzahl: 4 + PE 16 A, 10 A Grau	11.98
3306560-E3	Steckverbinder Gesamtpolzahl: 4 + PE 16 A, 10 A Grau	11.98
2530748-E3	Steckverbinder Stecker, gerade Gesamtpolzahl: 4 + PE 16 A, 10 A Schwarz	11.98

Hinweis: Rücknahme von Alt-Batterien und -Akkus finden Sie im Internet unter conrad.ch. Alle angebotenen Preise sind Onlinepreise zzgl. der gesetzlichen MwSt., zzgl. Versandkosten.



Videoanleitung zur Installation auf conrad.ch/qpd-stak-stas3



Zu den Steckverbindern
conrad.ch/phoenix-contact

Gebäude Management: Digitale Bausteine für Ihren Erfolg.

Foto: Adobe Stock: flumm - KI-generiert

→ Das Gebäudemanagement befindet sich im Wandel – und mit ihm die technischen Anforderungen. Ob Energieeffizienz, Instandhaltung, Sicherheit oder Nutzerkomfort: Eine zukunftsfähige Gebäudebewirtschaftung ist ohne digital vernetzte Technologien kaum denkbar.



1) Technische Hauswartung neu gedacht

Die fortschreitende Digitalisierung verändert die technische Hauswartung grundlegend und ergänzt klassische Aufgaben mit digitalen Prozessen. Ob Heizungs-, Lüftungs- oder Sicherheitssysteme – moderne Gebäude werden heute mit vernetzten Sensoren, automatisierten Prüfplänen und zentral gesteuerten Plattformen überwacht.



Foto: AdobeStock: Dusan Petkovic

2) Schäden verhindern, bevor sie entstehen

Moderne Gefahrenprävention setzt auf intelligente Systeme, die Risiken erkennen und Schäden verhindern, bevor sie entstehen. Vernetzte Sensoren messen Wasser, Rauch, Temperatur oder Bewegung, während Aktoren wie Ventile,

Rollläden oder Schalter automatisch reagieren und Schutzmassnahmen einleiten. Gesteuert wird zentral über Apps, Touchpanels oder Gebäudeleitsysteme – unterstützt durch Echtzeitdaten von Wetterdiensten.



Foto: Adobe Stock / flumm – KI-generiert, erweitert durch Elise Slavici, Conrad Electronic

3) Effizienz, Komfort und Zukunftssicherheit

Die moderne Gebäudetechnik entwickelt sich von isolierten Einzelanlagen zu vernetzten, intelligent gesteuerten Systemen. Dabei spielt das Internet of Things (IoT) eine zentrale Rolle: Sensoren, Aktoren und Steuerungssoftware arbeiten in Echtzeit zusammen, reagieren dynamisch auf Nutzung und Umgebungsbedingungen und ermöglichen eine flexible, energieeffiziente und sichere Gebäudenutzung.

Die Zukunft der Gebäudetechnik: Intelligenter, sicherer, nachhaltiger

Bei Conrad wissen wir, dass modernes Gebäudemanagement auf Effizienz, Sicherheit und intelligent vernetzte Systeme setzt. Ob digitale Hauswartung, vorausschauende Gefahrenprävention oder vernetzte IoT-Technologien – entdecken Sie unsere Produktauswahl für Ihr erfolgreiches Gebäudemanagement.

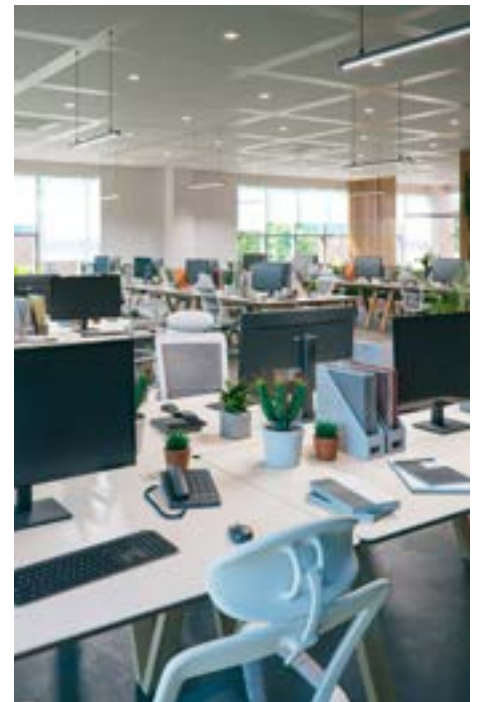


Foto: Adobe Stock: AddMeshCube



Bauprojekte: Sicherheit. Kommunikation. Logistik. Alles im Griff.

→ Bauprojekte sind komplexe Vorhaben, die weit mehr erfordern als handwerkliches Können. Entscheidend sind eine verlässliche Sicherheit, klare Kommunikationswege und eine durchdachte Logistik – sie bilden den Rahmen, in dem Planung und Umsetzung erst wirklich erfolgreich werden können.



Foto: AdobeStock: miss irine KI-generiert

1) Baustellensicherheit - Für einen reibungslosen Arbeitsalltag.

Baustellensicherheit umfasst weit mehr als das Tragen von Helm und Schutzkleidung. Sie beginnt bei einer sorgfältigen Gefährdungsbeurteilung, die alle Arbeitsabläufe und Risiken im Detail berücksichtigt. Dazu gehört die richtige Auswahl von Werkzeugen und Maschinen, deren regelmässige Wartung und fachgerechte Handhabung. Ebenso entscheidend ist die Einhaltung aller gesetzlichen Vorschriften, die nicht nur der Vermeidung von Unfällen dienen, sondern auch die Gesundheit aller Beteiligten langfristig schützen.

2) Kommunikation auf der Baustelle - Informationsfluss für Ihren Erfolg

Ohne funktionierende Kommunikation kommt selbst die bestgeplante

Baustelle ins Stocken. Sie stützt sich zunehmend auf moderne technische Hilfsmittel, die den Informationsfluss zwischen allen Beteiligten sicherstellen. Funkgeräte und robuste Smartphones ermöglichen eine direkte Abstimmung auch bei Lärm und grossen Entfernungen. Digitale Bautagebücher, Projekt-Apps und cloudbasierte Plattformen sorgen dafür, dass Pläne, Änderungen und Dokumentationen jederzeit verfügbar sind. Ergänzt wird dies durch stabile Netzwerke, die den Zugriff auf Daten vor Ort gewährleisten.

3) Baustellenlogistik - Projekte pünktlich und planbar machen

Baustellenlogistik entscheidet massgeblich über den Ablauf eines Projekts. Sie beginnt mit einer präzisen Planung der Lieferketten und einer genauen Abstimmung von Zeitfenstern, damit

benötigte Bauteile und Werkstoffe punktgenau zur Verfügung stehen. Moderne Systeme wie GPS-gestützte Fahrzeugverfolgung, digitale Lagerverwaltung und Just-in-Time-Lieferungen tragen dazu bei, Abläufe zu beschleunigen und Engpässe zu vermeiden. Baustellenlogistik bedeutet damit nicht nur Bewegung von A nach B, sondern das gezielte Zusammenspiel von Planung, Technik und Präzision.

Voller Erfolg durch Planung, Kommunikation und Sicherheit auf der Baustelle

Bei Conrad wissen wir, dass jedes Bauprojekt vom Zusammenspiel aus Sicherheit, Kommunikation und Logistik lebt. Daher haben wir für Sie eine Auswahl unserer Produkte zusammengestellt, damit Ihr nächstes Bauprojekt erfolgreich wird.



Foto: Adobe Stock: Pitchayaarch



Foto: Adobe Stock: Odin AI - KI generiert





**Sofortrabatt sichern
und profitieren!**

**Gültigkeit:
30.09. – 7.11.2025**

20.- CHF oder **30.- CHF**
Sofortrabatt¹

Ab CHF 189.- Mindesteinkaufswert zzgl. MwSt.

Ab CHF 299.- Mindesteinkaufswert zzgl. MwSt.

Ihr Gutscheincode

DK25INN3

Einfach den QR-Code mit dem Gutscheincode scannen und profitieren.
Das Eingabefeld für den Gutscheincode finden Sie im Einkaufswagen
unter **conrad.ch/einkaufswagen**



¹ 1x mal pro Geschäftskunde. Gültig bis 7.11.2025 auf conrad.ch. Mindestwarenwert CHF 189.- | CHF 299.- zzgl. MwSt. (Wert der behaltenen Ware nach einer etwaigen Rückgabe). Keine Barauszahlung. Nicht gültig für Prepaid-/Geschenkkarten, Bücher und Business+. Nicht mit Gutscheincodes kombinierbar.



Ein Angebot der Conrad Electronic AG, Roosstrasse 53, 8832 Wollerau. Irrtümer und Druckfehler vorbehalten. Preise gültig bis: 30.11.2025. Alle angebotenen Preise sind Onlinepreise zzgl. der gesetzlichen MwSt., zzgl. Versandkosten. Preisstand: 22.09.2025. Die AGB finden Sie unter conrad.ch/agb. Alle Informationen zum Datenschutz finden Sie unter conrad.ch/datenschutz. Nähere Informationen zu der Energieeffizienzklasse finden Sie auf conrad.ch/eu-energielabel.